

# BILBAO

## ZORROTTZAURRE

[WWW.ZEN-ZORROTTZAURRE.COM](http://WWW.ZEN-ZORROTTZAURRE.COM)



# ZEN

"LES PIEDS DANS L'EAU" QUE DICEN LOS FRANCESES.

"CON LOS PIES EN EL AGUA" ..

UNA FRASE QUE NOS TRANSMITE BUEN ROLLO, BUENAS SENSACIONES,  
**¡QUÉ TENDRÁ EL AGUA QUE NOS HIPNOTIZA!** Y SOMOS CAPACES DE  
QUEDARNOS MIRÁNDOLA DURANTE HORAS..

Y DÓNDE PODEMOS ESTAR MÁS CERCA DEL AGUA QUE EN UNA ISLA..

**Zorrotzaurre, Uhartea esnatu da.**

Frantsesek "les pieds dans l'eau" esaten dute... "oinak uretan jarrita"... sentsazio onak transmitzen dizkigun esaldia, zer du liluratzen gaituen eta luzaroan begira geratzeko gai garen urak... eta non egon gaitzke uretatik gertuago uharte batean baino...

# DESPIERTA

## ZORROTZAURRE, LA ISLA ~~DESPIERTA~~







## ZUBIAK ERAIKITZEN. ITSASADARRA

Nerbioi eta Ibaizabalen loturatik sortzen da, 23 kilometrotan zehar, eta Bilbo zeharkatzen du, Kantauri itsasoan itsasoratzen den arte, letra larritz, Itsasadarra, gure Itsasadarra, Bilboko bizkarrezurra. Ibilaldiak, eskolara joateak, lanetik itzulerak, aisialdirako tarreak, museotara egindako bisitak, edo, besterik gabe, beste hainbeste arkitetok beren zigilua utzi duten zubien gozamenak, azken batean, BIZITZA, Bilboko bizitza eta bertako biztanleak, zeharkatu eta errepasatzen dituenak.

Ezin dugu Bilbon pentsatu Itsasadarrak gabe, hiriaren sorrerarekin hain lotua, Nerbioi ibaiaren ertzetan sortu baitzen jarduera, arrantzari eta laborantza ureztatzeari esker, eta Itsasadarrari esker modu seguru bat aurkitu zen hiri maitatu honetan, etorkizuneko merkataritza-potentzia, sortzen hasi zen merkantzia garraiatzeko.

Norman Foster (metro de Bilbao)



Frank Ghery (museo Guggenheim)

## TENDIENDO PUENTES. LA RÍA

Nace de la unión de los ríos Nervión e Ibaizabal, a lo largo de sus 23 kilómetros, atraviesa Bilbao hasta desembocar en el mar Cantábrico, la Ría, nuestra Ría, con mayúscula, la columna vertebral de Bilbao. La que pasa y repasa los paseos, las idas al cole, las vueltas del trabajo, nuestra industria, los ratos de ocio, las visitas a los museos o simplemente el disfrute de sus tantos puentes en el que otros tantos arquitectos han dejado su sello, la que pasa y repasa en definitiva, la VIDA, la vida de Bilbao y sus habitantes.

No podemos pensar en Bilbao sin La Ría, tan ligada al nacimiento de la ciudad, pues fue en los márgenes del Nervión donde surgió la actividad, gracias a la pesca, al riego para los cultivos y que gracias a La Ría encontró una manera segura de transportar la mercancía que se comenzaba a generar en esta tan querida ciudad, futura potencia comercial.



Bilbo, gainera, luxuzko erakusleioa da, eta bertan erakusten dituzte beren lanak arkitekturako sari nagusia jaso duten munduko arkitekto onenetako batzuek. Bizkaiko hiriburuari hainbeste maisulan eman dizkioten arkitekturako 7 Prizker sari: Frank Ghery (Guggenheim museoa), Rafael Moneo (Deustuko Unibertsitateko liburutegia), Álvaro Siza (Euskal Herriko Unibertsitateko paraninfoa), Norman Foster (Bilboko metroa), Richard Rogers (Garellanoko eraikinak), Arata Isozaki (Isozaki Dorreak) eta Zaha Hadid (Zorrozaurre).

Zaha Hadidek uhartea etxebizitza, lan eta aisialdi eremuan bihurtzeko proiektu bat asmatu zuen, zubien bidez hiriaren erdigunetik 15 minutura.



Rafael Moneo (Biblioteca de la Universidad de Deusto)



Richard Rogers (Edificios de Garellano)

Bilbao es además un escaparate de lujo donde exponen sus obras algunos de los mejores arquitectos del mundo premiados con el máximo galardón de la especialidad. 7 premios Pritzker de arquitectura que han dado tantas obras maestras a la capital bizkaína: Frank Ghery (museo Guggenheim), Rafael Moneo (Biblioteca de la Universidad de Deusto), Álvaro Siza (paraninfo de la Universidad del País Vasco), Norman Foster (metro de Bilbao), Richard Rogers (Edificios de Garellano), Arata Isozaki (Torres Isozaki) y Zaha Hadid (Zorrozaurre). Y ahí queríamos llegar, a Zorrotzaurre, la ISLA con mayúsculas.

Zaha Hadid ideó un proyecto para transformar la isla en un área de viviendas, espacios de trabajo y de ocio. A tan sólo 15 minutos del centro de la ciudad a la que está conectada mediante puentes.



Álvaro Siza (paraninfo de la Universidad del País Vasco)

## ETA ZORROTZAURRE PLANA ABIAN JARRI ZEN...



Arata Isozaki (Torres Isozaki)

## ZAHA HADID (ZORROZAURRE)



## Y EL PLAN ZORROTZAURRE COBRÓ VIDA...



# ZORROTZAURRE, LA ISLA DESPIERTA

ZORROTZAURRE, UHARTEA ESNATU DA.

## Hay un antes y un después de Zorrotzaurre

Una isla en la que conviven ordenadamente el lado residencial, los servicios necesarios en nuestro día a día, la industria, esa mezcla que aporta a la isla un aire mundano, vivido, distinto a todo lo que conocemos, donde se respira atrevimiento, donde todo y tod@s tenemos cabida.



En ella van a dar salida a gran parte de su creatividad algunos de los profesionales más distinguidos del mundo de la construcción y tú vas a ser testigo, de primera fila...



Imágenes virtuales no vinculantes (ver aviso legal en la contraportada)  
Irudi birtual ez lotesleak (ikus lege oharra kontrazalean)



Zorrotzaurren aurreko eta ondorengo bat dago

Irla honetan, era ordenatuan bizi dira bizitegi-gunea, gure egunerokoan beharrezkoak diren zerbitzuak, industria, uharteari aire mundutarra ematen dion nahasketa hori, ezagutzen dugun guztiaz bestelakoa, non ausardia arnasten den eta non guztiok lekua dugun.

Bertan, sorkuntzari irtenbidea emango diote eraikuntzaren munduko profesional ospetsue-netako batzuek, eta zu lekuko izango zara, lehen lerroan...



B I L B A O

WWW.ZEN-ZORROTZAURRE.COM



# EL EDIFICIO MÁS ZEN DE ZORROTZAURRE

ZORROTZAURREKO ERAIKINIK ZEN-ENA



## Y por qué nuestro edificio es el edificio más Zen de Zorrotzaurre?

La esencia de la isla es la VIDA y el Edificio Zen es tu momento de CALMA.



En el bullicio de la isla, este edificio se destaca por su apariencia fresca, apacible, reposada que ya nos transmite en un primer vistazo: líneas puras, limpias, junto con la sencillez y simpleza que le otorgan sus materiales de fachada, destaca la transparencia del vidrio de los cierres de las terrazas que nos permite estar en casa y a la vez disfrutando de las vistas sin límites, por no hablar de la luz que entra a raudales por las enormes cristaleras para inundar las viviendas de vida.



Imagina tu nueva vida en una casa de nueva construcción, con las nuevas tecnologías aplicadas en el edificio, con todas las comodidades y el máximo ahorro energético. Pensando en el futuro de los tuyos y del planeta.



Eta zergatik da gure eraikina Zorrotzaurreko eraikinik Zen-ena?

Uhartearen funtsa BIZITZA da eta ZEN Eraikina zure lasaitasun unea da.

Uharteko zalapartan, gure eraikinak itxura freskoa du, lasaia eta pausatua, eta lehen begiradan erakusten digu: lerro garbiak, terrazetako itxituren beiraren gardentasuna nabarmentzekoa da. Honi esker, etxean egon gaitzke eta, aldi berean, mugarik gabeko ikuspegiez gozatu, etxebizitzak bizitzaz betetzeko beirate erraldoietatik sartzen den argiaz ez hitz egiteagatik.

Imagina ezazu zure bizitza berria eraikuntza berriko etxe batean, eraikinean aplikatutako teknologia berriekin, erosotasun guztiekin eta energia-aurrezpen handienarekin. Zure familiaren eta planetaren etorkizuneari pentsatuz.

En GRUPO EIBAR ponemos un especial empeño para lograr la etiqueta A en calificación energética de nuestros edificios. Por eso nos apoyamos en especialistas que nos ayudan día a día aplicando los últimos avances para lograr nuestro objetivo. En las últimas promociones entregadas en 2022 en Bizkaia, lo hemos logrado y **garantizamos también la etiqueta A en esta nueva promoción.**



GRUPO EIBARren ahalegin berezia egiten dugu gure eraikinen kalifikazio energetikoan A etiketa lortzeko. Horregatik, gure helburua lortzeko azken aurrerapenak aplikatuz egunez egun laguntzen dituzten adituengana jotzen dugu. 2022an Bizkaian emandako azken promozioetan lortu dugu, **Eta promozio berri honetan ere A etiketa bermatzen dugu.**



Imágenes virtuales no vinculantes (ver aviso legal en la contraportada)  
Irudi birtual ez lotesleak (ikus lege oharra kontrazalean)

B I L B A O

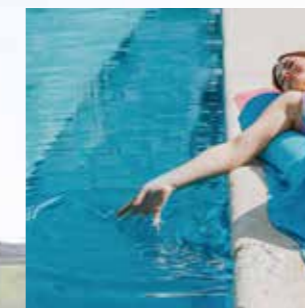
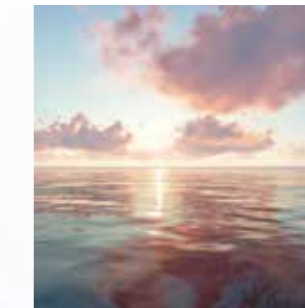
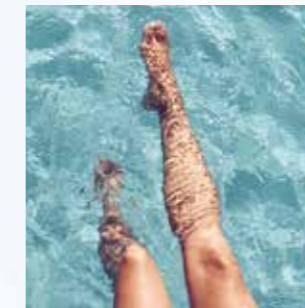
WWW.ZEN-ZORROTZAURRE.COM





No podemos olvidar la magnífica terraza solárium donde se encuentra la piscina comunitaria... y mucho más aún, la paz que da el saber que has tomado la decisión correcta, que has hecho una buena inversión.

Por todo esto y por mucho más, detente, respira y valora... aquí puede estar tu hogar.





# EDIFICIO ZEN, TU NUEVA VIDA

ZEN ERAIKINA, ZURE BIZITZA BERRIA

**Viviendas de 2 o 3 dormitorios con amplias terrazas al sur**  
...

2 edo 3 logelako etxebizitzak, terraza zabalekin.



**Entorno con amplias zonas verdes y preciosos paseos junto al río**  
...

Berdegune zabalak dituen ingurunea ibilaldi ederrekin ibaiaren ondoan

**Todas las viviendas tienen doble o triple orientación con luz a cualquier hora del día**  
...

Etxebizitza guztiek orientazio bikoitza edo hirukoitza dute, eguneko edozein ordutan argiarekin.



**Cocinas enteramente equipadas, armarios empotrados completos en todos los dormitorios.**  
...

Sukalde guztiz hornituak, horma-armairuak logela guztietan

**Solárium, zona chill-out y piscina en la cubierta con vistas impresionantes**  
...

Solariuma, chill-out gunea eta igerilekua eraikinaren gainean, ikuspegi ikusgarriekin



**Muchos acabados los eliges tú entre múltiples opciones para que tu vivienda sea única**  
...

Aukera askoren artean akabera asko zuk aukeratzan dituzu, etxebizitza bakarra izan dadin.

**Garajes y trasteros con acceso directo desde tu vivienda**  
...

Zure etxebizitzatik sarbide zuzena duten garaje eta trastelekuak



**Zonas comunes para tu bienestar: gimnasio exclusivo y entorno tranquilo**  
...

Zure ongizaterako espazio komunak: gimnasioa eta ingurune lasaia

Grupo Eibar construye en la isla de Zorrotzaurre un edificio mejorado de viviendas en un entorno en plena regeneración y que se convertirá en un referente de la ciudad de Bilbao.



Grupo Eibarrek etxebizitza bikainez osaturiko eraikin bat eraikiko du Zorrotzaurre uhartean, biziberritze betean dagoen eta Bilboko erreferente bihurtuko den ingurune batean.



Imágenes virtuales no vinculantes (ver aviso legal en la contraportada)  
Irudi birtual ez lotesleak (ikus lege oharra kontrazalean)

ESPACIO ZEN DEL ÁTICO B DEL PORTAL 2 CON SALIDA DIRECTA A LA PISCINA COMUNITARIA  
ESPACIO ZEN DEL ÁTICO B DEL PORTAL 2 CON SALIDA DIRECTA A LA PISCINA COMUNITARIA

B I L B A O

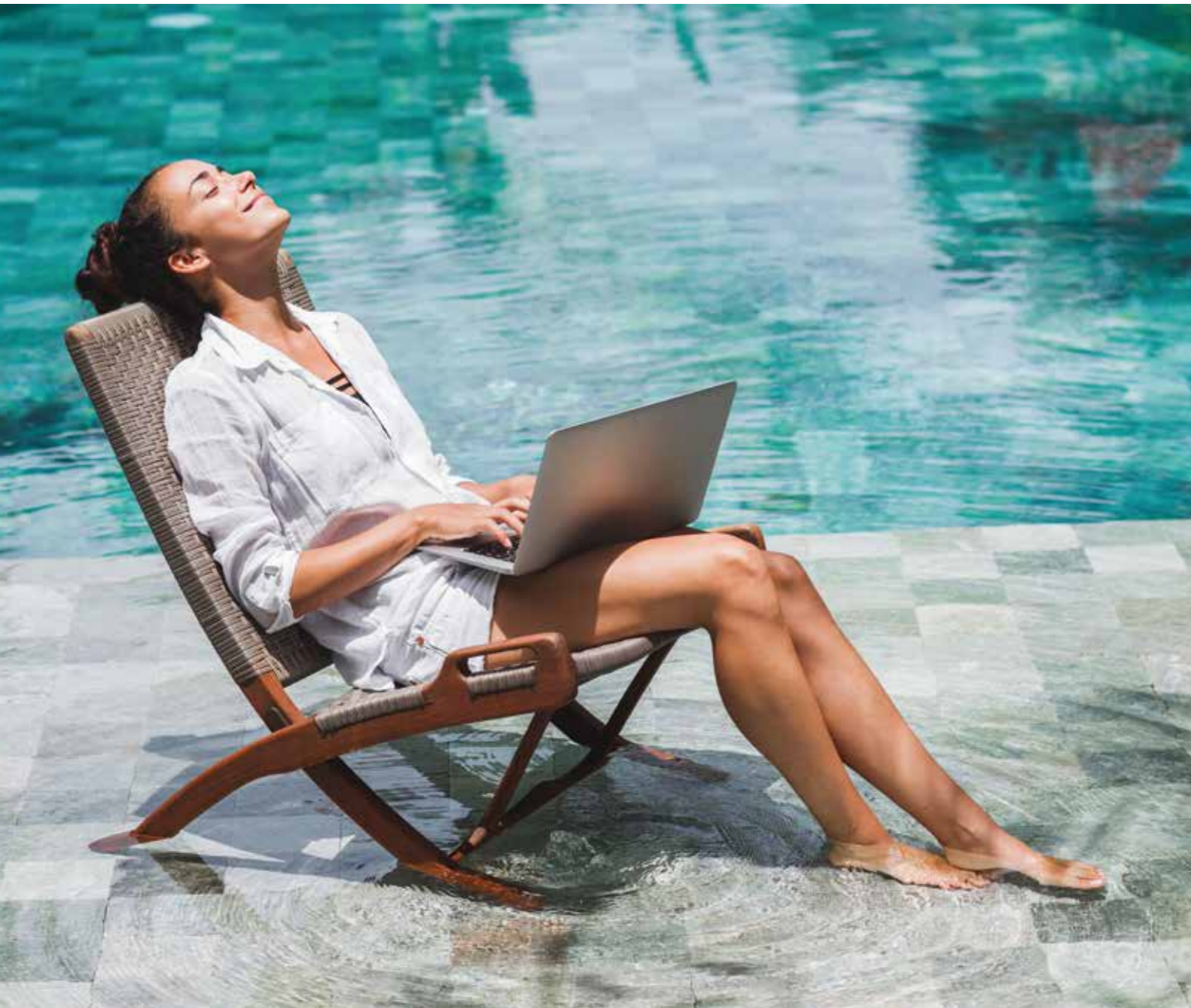
WWW.ZEN-ZORROTZAURRE.COM







# EDIFICIO ZEN, TU "TODO INCLUIDO" EN LA ISLA



Imágenes virtuales no vinculantes (ver aviso legal en la contraportada)  
Irudi birtual ez lotesleak (ikus lege oharra kontrazalean)

En nuestro edificio ZEN en Zorrotzaurre tendrás todo lo necesario para una nueva vida de cinco estrellas. Tu vivienda con acceso directo en ascensor hasta tu garaje y trastero, y zonas comunes para tu PAZ mental: gimnasio, solarium y piscina en la cubierta.

Un completo resort en la isla para disfrutar los 365 días del año.

★ ★ ★ ★ ★  
TRASTERO · PARKING · GIMNASIO · PISCINA · SOLARIUM

B I L B A O

WWW.ZEN-ZORROTZAURRE.COM





★★★★★  
ZEN ERAIKINA UHARTEAN "DENA BARNE"

ZEN  
ZORROTZAURRE ERAIKINA  
BILBAO



Zorrotzaurreko ZEN eraikinean, bost izarreko bititza berrirako behar duzun guztia izango duzu. Zure etxebizitzatik igogailuan joateko aukera zure garaje eta trastelekura, eta zure lasaitasunerako gune komunak: gimnasioa, solariuma eta igerilekua estalkian.

Urteko 365 egunetan goatzeko resort osoa uhartean.

★ ★ ★ ★ ★  
TRASTELEKUA · APARKALEKUA · GIMNASIOA · IGERILEKUA · SOLARIUMA



B I L B A O

WWW.ZEN-ZORROTZAURRE.COM





ZEN

ES CRECIMIENTO Y PROGRESO...



ES BUENA SUERTE...



ES SABIDURÍA...



ES CONEXIÓN CON LO ESENCIAL...



Imágenes virtuales no vinculantes (ver aviso legal en la contraportada)  
Irudi birtual ez lotesleak (ikus lege oharra kontrazalean)

TERRAZA DE LA VIVIENDA DEL PORTAL 1 TIPO A EN ORIENTACIÓN OESTE.  
1.A.TARIKO A MOTAKO ETXEBIZITZAREN TERRAZA, MENDEBALDERA BEGIRA



# EL ARBOL DE LA VIDA

## BIZITZAREN ZUHAITZA

*Representa el ciclo vital y simboliza la unión entre el ser humano y lo natural. Empezando por las raíces, que simulan el nacimiento; pasando por el tronco, asociado al crecimiento personal; y terminando por las ramas y las hojas, que son todos los caminos por los que hemos pasado y las decisiones que hemos tomado. En resumen, nuestro progreso.*



*Bizi-zikloa irudikatzen du eta gizakiaren eta naturaren arteko lotura irudikatzen du. Sustraietatik hasita, jaiotza irudikatzen baitute; enborretik pasatuz, hazkunde pertsonalarekin lotuta; eta adar eta hostoetatik amaituz, horiek baitira igaro ditugun bide guztiak eta hartu ditugun erabakiak.*



**ZEN**  
ZORROZAUURRE

Imágenes virtuales no vinculantes (ver aviso legal en la contraportada)  
Irudi birtual ez lotesleak (ikus lege oharra kontrazalean)





1A

Con esta vivienda de tres dormitorios disfruta de 3 orientaciones que darán luz a tu vida a cualquier hora del día. La única con 2 terrazas, el dormitorio principal con una coqueta terracita al sur y el salón, al oeste. La orientación más mágica, la de las puertas de sol.



Imágenes virtuales no vinculantes (ver aviso legal en la contraportada)  
Irudi birtual ez lotesleak (ikus lege oharra kontrazalean)



Hiru logelako etxebizitza honekin, gozatu eguneko edozein ordutan zure bizitzari argia emango dioten 3 orientazioez. 2 terraza dituen bakarra, logela nagusia terratzatxo polit batekin hegoaldean eta egongela mendebaldean. Orientazio magikoena, eguzki-sarrerarena.



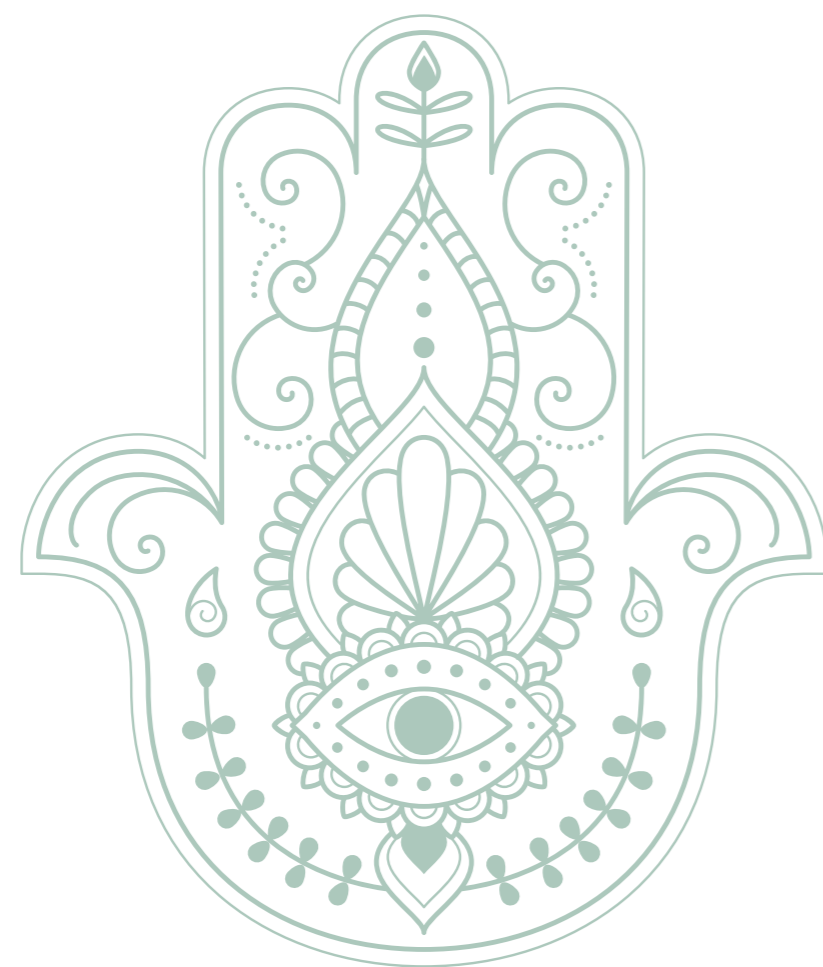
B I L B A O

WWW.ZEN-ZORROTZAURRE.COM



## LA MANO HAMSA

HAMSA ESKUA



*La Mano de Hamsa o Mano de Fátima es un talismán misterioso. Esta mano simétrica de cinco dedos y un ojo en el centro puede encontrarse en varias culturas con distintos significados pero en general es un amuleto y símbolo de protección que protege del mal, previene las enfermedades y atrae la buena suerte.*

*Hamsaren Eskua edo Fatimaren Eskua talisman misteriotsua da. Bost hatz eta begi bat erdian dituen esku simetrikoko hau hainbat kulturatan aurki daiteke esanahi desberdinekin, baina, oro har, kutun eta babes-ikur bat da, gaitzetatik babesten duena, gaixotasunei aurrea hartzen diena eta zorte ona erakartzen duena.*

ZEN  
ZORROTZAURRE

Imágenes virtuales no vinculantes (ver aviso legal en la contraportada)  
Irudi birtual ez lotesleak (ikus lege oharra kontrazalean)





Tu casa... TU TALISMÁN. Una compra para una vida. Elige bien: 3 dormitorios, una gran terraza al sur y 2 orientaciones para que fluya la energía positiva.



Imágenes virtuales no vinculantes (ver aviso legal en la contraportada)  
Irudi birtual ez lotesleak (ikus lege oharra kontrazalean)

Zure etxea... ZURE TALISMANA. Bizitza osorako erosketa.  
Aukeratu ondo: 3 logela, terraza handi bat hegoaldean eta 2 orientazio energia positiboa aterta dadin.



B I L B A O

WWW.ZEN-ZORROZAUERE.COM





Podrás elegir la cocina entre varias opciones y también decidir si la prefieres abierta o cerrada al salón



Sukaldea hainbat aukeren artean hautatu ahal izango duzu, eta egongelarekin irekita edota itxita egotea ere erabaki ahalko duzu



Las terrazas al sur son las que dan la vida en ZEN ZORROTZAURRE. Disfrútalas, cuidalas y haz que se conviertan en tu momento de reposo favorito.



Imágenes virtuales no vinculantes (ver aviso legal en la contraportada)  
Irudi birtual ez lotesleak (ikus lege oharra kontrazalean)

Hegoaldeko terrazek ematen dute bizia ZEN ZORROTZAURREN. Goza eta zaindu itzazu eta zure atsedeen une gogokoena bihur daitezela.



# LA FLOR DE LOTO

LOTO-LOREA



*Significa el viaje del hombre por la vida y su ascenso al Nirvana. La flor de loto brota del barro, crece a través del agua y despliega su esplendor sobre la superficie del agua. Es un símbolo de sabiduría, pureza, iluminación y de alejamiento de los aspectos banales de la vida.*

*Gizakiak bizitzan zehar egiten duen bidaia eta Nirvanara egiten duen igoera esan nahi du. Loto-lorea lokatzetatik sortzen da, uretan hazten da eta bere distira uraren azalean zabaltzen du. Jakinduria, garbitasuna, argitasuna eta bizitzaren alderdi hutsetatik urruntzearen adierazle da.*



**ZEN**  
ZORROTZAURRE

Imágenes virtuales no vinculantes (ver aviso legal en la contraportada)  
Irudi birtual ez lotesleak (ikus lege oharra kontrazalean)





2A

La más coqueta, la de 2 dormitorios... Dicen que menos es más y en este caso se cumple. No necesitarás más porque no le falta de nada. Espacios bien distribuidos y una amplia terraza al sur para disfrutar de tus ratos al aire libre.



Imágenes virtuales no vinculantes (ver aviso legal en la contraportada)  
Irudi birtual ez lotesleak (ikus lege oharra kontrazalean)



Politena, 2 logelakoa... gutxiago askotan gehiago izaten da eta kasu honetan ere horrela da. Ez duzu ezer gehiago beharko.  
Ondo banatutako gunek eta hegoalderuntz terraza handi bat, lasaitasunez goza dezazun.



OM (AUM)



*Este símbolo representa el sonido sagrado, el sonido del universo. Los seguidores de muchas tradiciones antiguas asocian este sonido y su símbolo visual, como una parte central de su meditación y un componente clave de su intento de conectar con el flujo natural del universo.*

*Ikur honek soinu sakratua adierazten du, unibertsoaren soinua. Antzinako tradizio askoren jarraitzaileek soinu hau eta bere sinbolo bisuala beraien meditazioaren zati nagusi eta unibertsoaren fluxu naturalarekin konektatzeko ahaleginaren funtsezko osagaiarekin lotzen dute.*



Imágenes virtuales no vinculantes (ver aviso legal en la contraportada)  
Irudi birtual ez lotzaileak (ikur bage oharra kontrazalean)

**ZEN**  
ZORROZAUURRE

B I L B A O

WWW.ZEN-ZORROZAUURRE.COM







En la parte este del bloque nos encontramos con una joya. La vivienda a 3 fachadas con la terraza más grande en orientación sur y con una esquina al este que se proyecta en el edificio como la proa de un barco esperando la salida del sol.



Imágenes virtuales no vinculantes (ver aviso legal en la contraportada)  
Irudi birtual ez lotesleak (ikus lege oharra kontrazalean)



Eraikinaren ekialdean bitxi bat aurkituko dugu. Hiru fatxadetako etxebizitza, terraza haundiena hegoaldera begira duelarik eta izkin bat ekialdera. Itsasontzi baten branka irudikatzen du, eguzkia noiz aterako zain.



B I L B A O

WWW.ZEN-ZORROZAUERE.COM





2B

Todos los dormitorios están dotados con armarios empotrados totalmente terminados a tu gusto y en la suite principal, el baño irá totalmente equipado y amueblado.



Imágenes virtuales no vinculantes (ver aviso legal en la contraportada)  
Irudi birtual ez lotesteak (ikus lege oharra kontrazalean)



Logela guztiek zure gustora egindako orma armairuak dituzte, eta logela nagusian bainugela guztiz hornitua eta altzariekin joango da.



B I L B A O

WWW.ZEN-ZORROZAUERE.COM





ZEN

HAZKUNDEA ETA AURRERAPENA DA...



ZORTE ONA DA...



JAKINDURIA DA...



FUNTSEZKOAREKIKO LOTURA DA...



# ÁTICOS ZEN

Y en la planta más alta, las cuatro viviendas contarán además con TU ESPACIO ZEN: Un espacio extra de terraza cerca del cielo y con comunicación directa a la piscina y solárium.

Para los más caprichosos y para los que piden un plus de bienestar a sus vidas.

## ZEN ATIKOAK

Eta solairu altuenean, lau etxebizitzek ZURE ZEN GUNEA izango dute: Aparteko gun bat, terraza, zerutik gertu eta igerilekura eta solariumera zuzenean komunikatuta.

Apetatsuenentzat eta beren bizitzei ongizate-plusa eskatzen dietenentzat.



# Compromisos GE

## En GE estamos comprometidos con la ilusión

Porque es cierto que en el fondo vivimos de ilusiones, que nuestro espíritu se alimenta de ellas y que gracias a ellas nos levantamos cada día. La ilusión de un proyecto de futuro es quizá la más deseada.

En GE también tenemos ilusiones, que queremos hacer vuestras. Por eso hemos puesto nuestro corazón en este catálogo que tienes en tus manos. Catálogo que marca la esencia de un proyecto que hemos creado pensando en ti. Si bien, es cierto que puede haber aspectos del mismo que se vean modificados a lo largo del proceso por decisiones técnicas, que pueden variar algunos materiales o acabados, y que quizá estas imágenes no sean un fiel reflejo del producto final, van a estar muy cerca.

Lo que estamos seguros que se va a mantener intacta es la ilusión con la que hemos creado este sueño y que ahora vamos a convertir en realidad.

## Comprometidos con nuestros clientes

Intentamos desde el primer momento dispensarte una atención y un trato de calidad. Que este viaje que se inicia con la reserva de una vivienda y finaliza con la entrega de las llaves sea un agradable paseo y guardes un grato recuerdo de cada etapa.

Y para que todo esté a tu gusto, te ofrecemos la opción de **personalizar tu vivienda** y adaptarla a tus necesidades.

Tendrás un servicio exclusivo de acompañamiento y asesoramiento en todos los detalles que elijas para tu nuevo hogar, con la máxima **garantía de calidad de GRUPO EIBAR**, tu promotora de referencia en el mercado inmobiliario. Nuestro equipo de profesionales te va a conducir a lo largo del camino. No te vas a quedar solo con tus dudas, y siempre contarás con el apoyo de **GRUPO EIBAR**.

Consulta opciones y condiciones

## Comprometidos con la calidad

Siempre calidad, tanto en los materiales como en la ejecución. Es una apuesta básica que elegimos hace años y que con el paso del tiempo se ha convertido en nuestra seña de identidad.

Para nosotros la calidad en nuestras viviendas es fundamental, por eso, en **ZEN Zorrotzaurre** apostamos por un equipamiento a la altura para que puedas disfrutar de tu casa desde el primer día.

CALIFICACIÓN ENERGÉTICA: A



CALIFICACIÓN ENERGÉTICA

## Comprometidos con el medio ambiente

Ahora que nuestra sociedad está empezando a "crecer" en este sentido, nos parece fundamental poner nuestro granito de arena construyendo viviendas cada vez más eficientes energéticamente. Para ello nos apoyamos en los especialistas que nos ayudan a mejorar cada día aplicando los últimos avances en la materia, lo que nos permite concebir y construir hogares eficientes, limpios y con un alto porcentaje de consumo de energías renovables con garantía de calidad y sostenibilidad.

### CARPINTERÍA EXTERIOR

Ventanas de PVC o aluminio con rotura de puente térmico con doble acristalamiento y vidrios bajo emisivos con cámara que reducen sensiblemente las pérdidas energéticas y ayudan a mejorar el aislamiento acústico

Con ello facilitamos que no entre el frío en invierno ni el calor en verano y conseguimos un ahorro económico en el consumo energético.

### FACHADA VENTILADA DE CALIDAD MEJORADA

Nuestro sistema constructivo de cerramiento exterior de fachada está constituido por una hoja soporte que por el exterior se compone de una capa de aislamiento y el material de revestimiento/acabado final que va sujeto mediante una estructura portante a la hoja soporte. Entre la capa de aislamiento y el material de revestimiento se genera una cámara de aire, no estanca, que permite la circulación constante del aire y favorece la ventilación. Como consecuencia de la diferencia de temperaturas en este espacio intermedio se produce el fenómeno convencional conocido como "efecto chimenea", que evita el sobrecalentamiento en los meses de calor y hace que la temperatura interior de la vivienda se conserve mejor durante los meses más fríos. En Grupo Eibar además añadimos una capa de aislamiento extra por la parte interior de la hoja soporte.

Creamos viviendas concebidas para un mayor confort y eficiencia.

- + **AHORRO** Menor consumo y menor mantenimiento
- + **BIENESTAR** Confort térmico, acústico y luminoso
- + **VALOR** Mayor valor del inmueble
- **CO2** Menores emisiones para proteger nuestro planeta.

### AISLAMIENTOS EN CUBIERTAS Y FORJADOS

Todas las viviendas de planta baja y bajo cubierta tendrán un aislamiento reforzado para aumentar el confort acústico y térmico, reduciéndose así la pérdida de calor y ayudando a que la temperatura interior se mantenga estable. Eso contribuye a un mayor ahorro energético tanto en invierno como en verano.

### CALOR EN NUESTRAS VIVIENDAS

En las viviendas de Grupo Eibar, instalamos calderas de alta eficiencia que mejoran el rendimiento térmico del sistema de calefacción y agua caliente sanitaria, con el refuerzo mediante un sistema de aerotermia que mediante una bomba de calor extrae la temperatura del aire del ambiente. Esto produce un importante ahorro económico en el consumo de energía de la vivienda sin generar residuos ambientales.

### AHORRO

Además de todo lo mencionado, en **Grupo Eibar** tenemos en cuenta otra serie de medidas para contribuir al ahorro energético de nuestras viviendas por ejemplo distribuciones pensadas con ventanas de gran dimensión para maximizar la luz natural, inodoros con sistema de doble descarga y grifería con sistema de aireadores incorporado como medida de ahorro de agua o electrodomésticos con alto nivel de eficiencia energética.

Este ahorro también puedes llevarlo a tu hipoteca; pregunta en tu banco por la "hipoteca verde" y descubre las ventajas que tienes al adquirir una vivienda sostenible y comprometida con el medio ambiente.

### CONCIENCIA MEDIOAMBIENTAL

Y sobre todo, estas medidas y mejoras de serie en nuestras viviendas, nos ayudan a cuidar el planeta y mejorar la calidad de vida de todos sus habitantes.



PRODUCTO ACABADO DE GRUPO EIBAR





# GE konpromisoak

## GE n konprometitu gaude ilusioarekin

Izan ere, egia da funtsean ilusioz bizi garela, gure espiritua ilusioez elikatzen dela, eta haiei esker egunero altxatzen garela. Etorkizuneko proiektu baten ilusioa da, agian, denetan desiratuena.

GE n ere baditugu zuenak egin nahi ditugun ilusioak. Horrexegatik jarri dugu gure bihotza esku artean duzun katalogo honetan. Katalogoak zugar pentsatuz sortu dugun proiektuaren muina jasotzen du. Baliteke katalogoko alderdi batzuk prozesuan zehar aldatzea erabaki teknikoak direla tarteko, baliteke material edo azken ukitu batzuk aldatzea, eta baliteke irudi hauek azken produktuaren isla garbia ez izatea, baina oso gertu egongo dira.

Halere, ziur gaude bere horretan iraungo duela amets hau sortzeko erabili dugun ilusioak, orain errealitate bihurtuko duguna.

## Konprometituak kalitatearekin

Kalitatea beti, nola materialetan hala obra gauzatzean. Duela urte batzuk aukeratu genuen oinarritzko apustua da, eta denborak aurrera egin ahala gure nortasun ikur bihurtu da.

Guretzat funtsezkoa da kalitatea geure etxebizitzetan, eta horrexegatik, hain zuzen ere, **ZEN Zorrotzaurre** en kalitatezko ekipamendu baten aldeko apustua egiten dugu, zeure etxeaz lehen egunetik gozatu ahal izan dezazun.



## Konprometituak gure bezeroekin

Hasiera-hasieratik ahalegintzen gara zuri kalitatezko arreta eta tratua ematen. Ahaleginak egiten ditugu etxebizitza baten erreserbarekin hasi eta giltzak ematearekin amaitzen den bidaia hau zuzentzat paseo atsegina izan dadin eta etapa bakoitzaren oroitzapen atsegina izan dezazun.

Eta dena zure gustukoa izan dadin, zeure **etxebizitza pertsonalizatzeko** eta zeure beharretara egokitzeko aukera eskaintzen dizugu.

Zure etxebizitzarako aukeratzen dituzun xehetasun guztietan laguntza eta aholkularitza zerbitzu eskusiboa izango duzu, betiere higiezinaren merkatuan erreferentziazkoa duzun **GRUPO EIBAR** sustatzailearen **kalitate berme** handienarekin. Gure talde profesionalak gidatuko zaitu bidean barrena. Ez zara zeure zalantzeekin bakarrik geldituko, beti izango duzu **GRUPO EIBAR** en laguntza.

Kontsulta itzazu aukerak eta baldintzak



KALIFIKAZIO ENERGETIKOA: **A**



## Konprometituak ingurumenarekin

Gure gizartea zentzu horretan "hazten" hasia den honetan, funtsezkoa iruditzen zaigu geure hondar alea jartzea energetikoki gero eta efizienteagoak diren etxebizitzak eraikita. Horretarako, egunetik egunera arlo honetako azken aurrerapenak aplikatuz hobetzen laguntzen diguten espezialistak ditugu euskarri, eta horiei esker, etxe efizienteak, garbiak eta energia berriztagarrien kontsumo portzentaje handiak eskaintzen dituztenak sortu eta eraiki ditzakegu, kalitatea eta jasangarritasuna bermatuta.

### KANPOKO ZURERIA

PVC edo aluminiozko leihoak, beira bikoitzarekin eta zubi termikoaren hausturarekin, eta emisio txikiko beira kameradunak, galera energetikoak nabarmen murrizten dituztenak eta isolamendu akustikoa hobetzen laguntzen dutenak.

Horrenbestez neguan hotza eta udan beroa ez sartzea ahalbidetzen dugu, energia kontsumoa aurrezteko lortzen dugu.

### HOBETUTAKO KALITATEZKO FATXADA AIREZTATUA

Fatxadaren kanpoko itxurako gure eraikuntza sistema euskarri orri batek osatzen du, eta kanpoko aldetik isolamendu geruza batez eta azken estaldura geruza batez osatua da, azken hori euskarri orriari itsasten zaiola sostengu egitura baten bidez. Isolamendu geruzaren eta estaldura geruzaren artean aire ganbera bat sortzen da, ez da hermetikoa, eta airearen etengabeko zirkulazioa eta aireztapena ahalbidetzen ditu. Tarteko gune horretan gertatzen diren temperatura aldean ondorioz "tximinia efektua" deritzen fenomeno konbentzionala gertatzen da, eta horri esker, bero egiten duen hilaibeteetan gehiegi berotzea saihesten du, eta hilaibete hotzenetan etxe barruko temperatura hobe kontserbatzea eragiten du. Grupo Eibarren, gainera, beste isolamendu geruza bat eransten dugu euskarri orriaren barruko aldean.

Erosotasun eta efizientzia handiagoa izateko etxebizitzak sortzen ditugu.

**+ AURREZKIA** Kontsumo txikiagoa eta mantentze lan gutxiago

**+ ONGIZATEA** Erosotasun termikoa, akustikoa eta argitsua

**+ BALIOA** Higiezinaren balio handiagoa

**- CO2** Isuri gutxiago geure planeta babesteko

### ISOLAMENDUAK ESTALKIETAN ETA FORJATUETAN

Behe solairuko eta estalkipeko etxebizitza guztiek isolamendu handiagoa izango dute erosotasun akustiko eta termiko hobe izateko, horrenbestez murriztuko da beroaren galera, eta etxe barruko tenperatura egonkor edukitzea ahalbidetuko da. Hala bada, energia gehiago aurreztuko da bai neguan, bai udan.

### BEROA GURE ETXEBIZITZETAN

Grupo Eibarren etxebizitzetan berokuntza sistemaren eta ur bero sanitarioaren errendimendu tekniko hobetzen duten efizientzia handiko galdarak instalatzen ditugu, bero ponpa baten bidez giroko airearen tenperatura ateratzen duen aerotermia sistema batez sendotuak. Ondorioz, aurrezki ekonomiko handia ahalbidetzen da etxebizitzaren energia kontsumoan, ingurumenari kalte egiten dioten hondakinak sortu gabe.

### AURREZKIA

Azaldutako guztiaz gain, Grupo Eibarren aintzat hartzen dugu geure etxebizitzetan energia aurrezten laguntzeko beste neurri sorta bat, esate baterako, argi naturala maximizatzeko leiho handiekin hornituriko banaketak, deskarga bikoitzeko sistemarekin hornituriko komunak, aireztagailu sistemaz hornituriko iturriak ura aurrezteko eta efizientzia energetiko handiko etxetresna elektrikoak.

Aurrezki hori zeure hipotekara ere eraman dezakezu; galdetu zure bankuan "hipoteka berdeari" buruz, eta jakin zer abantaila dituzun ingurumenarekin konprometitu den etxebizitza jasangarria erostean.

### INGURUMEN KONTZIENTZIA

Eta, batez ere, geure etxebizitzetako serieko neurri eta hobekuntza horiek planeta zaintzen eta biztanle guztien bizi kalitatea hobetzen laguntzen digute.



## Con la garantía de Grupo Eibar

La confianza es algo primordial a la hora de comprar una vivienda. Y GRUPO EIBAR es sinónimo de confianza. Cuenta con más de 6.000 viviendas entregadas con éxito. Todos ellos proyectos sólidos, con materiales de calidad y estudiadas distribuciones ajustadas a la realidad. Siempre cumpliendo con nuestra palabra y con clientes en todo Euskadi que nos avalan.

## Grupo Eibarren bermearekin

Konfidantza funtsezkoa da etxebizitza bat erosterakoan eta GRUPO EIBAR-ek konfidantza ematen dizu. 6.000 etxebizitza baino gehiago eskuratu ditugu. Guztiak proiektu sendoak, kalitatezko materialekin eta errealitatearekin bat datozen distribuzioekin. Beti gure hitza beteaz eta bermatzen gaituzten Euskal Herri osoko bezeroekin.



## La oferta más amplia

Estamos presentes en 14 oficinas y en más de 22 localidades.

## Eskaintza zabalena

14 bulego ditugu eta 22 herri baino gehiagotan gaude.



### PROYECTOS CON ALMA

En **Grupo Eibar**, buscamos y realizamos proyectos que marquen la diferencia. Promociones en enclaves únicos, edificios singulares, casas con identidad, proyectos con alma.

Viviendas especiales para gente especial, que ponga su personalidad y el alma en cada rincón de su casa y que valore y cuide los detalles como nosotros lo hacemos.

Ponte en contacto con nosotros...  
y deja que te inspiremos.

### ARIMADUN PROIEKTUAK

**Grupo Eibarren**, proiektu desberdinak bilatzen eta egiten ditugu.

Inguru paregabeetan dauden promozioak, eraikin bereziak, nortasuna duten etxeak, arimadun proiektuak. Etxebizitza bereziak, jende bereziarentzat; beren nortasuna eta arima etxeko txoko bakoitzean jartzeko eta xehetasunak baloratu eta zaintzeko, guk egiten dugun bezala.

Jarri harremanetan gurekin...  
eta utz gaitzazu zu inspiratzen.

## OTRAS PROMOCIONES EN BIZKAIA SUSTAPEN GEHIAGO BIZKAIAN

Santurtzi

EN VENTA

*Plaza Las Vinas*  
Eraikina Santurtzi

Basauri

EN VENTA

RESIDENCIAL  
**PLAZA BI TARTE<sup>2</sup>**  
Un capricho frente al parque

Markina-Xemein

EN VENTA

**xemeinBERRI**  
Oizisunea

Markina-Xemein

EN VENTA

*Zelaialde*  
MARKINA · XEMEIN

Barakaldo

ENTREGADO

*Edificio Plaza*  
Bide Onera Barakaldo

Bermeo

EN VENTA

**ZUBERRI-2**  
ERREKIA

Durango

EN VENTA

*Durangunea* **parkean**  
URBANIZACION ETXADIA

Gorliz

RESERVADO

*amets*  
BIZIGUNEA · GORLIZ

Basauri

EN VENTA

RESIDENCIAL  
**PLAZA BI TARTE<sup>3</sup>**  
Un capricho frente al parque

Bilbao · Olabeaga

EN VENTA

Residencial  
**OLAMETS**  
OLABEAGA · BILBAO



PROMUEVE Y COMERCIALIZA:



**OFICINA GRUPO EIBAR BILBAO**

Alameda Mazarredo, 15. 48009 Bilbao

**943 31 66 11 • 608 529 569**

E.: [comercial@grupoeibar.com](mailto:comercial@grupoeibar.com)

[www.grupoeibar.com](http://www.grupoeibar.com)

**Más información en:**

[WWW.ZEN-ZORROTTZAURRE.COM](http://WWW.ZEN-ZORROTTZAURRE.COM)

OBRA FINANCIADA  
Y AVALADA POR:



Lege oharra: Irudi ez kontratuzkoak eta argigarriak, zuzendaritza fakultatiboaren edo agintaritza eskudunaren arlo teknikoko, juridikoko edo komertzialeko eskakizunengatik aldaketak izan ditzaketenak. Fatxaden, elementu komunen eta gainerako espazioen infografiak orientagarriak dira, eta proiektu teknikoetan aldatu ahal izango dira. Barneko infografietako altzariak ez daude sartuta eta etxebizitzaren ekipamendua dagokion kalitate memorian adierazitakoa izango da. Irudikatutako barne diseinu batzuek pertsonalizazio aukera gehigarriak dituzte.

Imágenes no contractuales y meramente ilustrativas sujetas a modificaciones por exigencias de orden técnico, jurídico o comercial de la dirección facultativa o autoridad competente. Las infografías de las fachadas, elementos comunes y restantes espacios son orientativas y podrán ser objeto de variación o modificación en los proyectos técnicos. El mobiliario de las infografías interiores no está incluido y el equipamiento de las viviendas será el indicado en la correspondiente memoria de calidad. Algunos diseños interiores representados incluyen opciones de personalización adicionales.