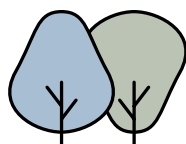


Vive en tu sueño



amets

BIZIGUNEA · GORLIZ

Ametsetan bizi



## vive en tu sueño

*“Siempre recuerda que sólo hay dos clases de personas en este mundo: los realistas y los soñadores.*

*Los realistas saben hacia donde van.*

*Los soñadores ya han estado allí”*

*ROKKRT ORBK.N Escritor de discursos*

Adelántate al tiempo y sueña tu hogar antes de que sea una realidad, atrévete a soñar tu futuro como nunca lo imaginaste... un hogar donde ser feliz... en un lugar donde saborear nuestro día a día y nuestro tiempo libre.

No sueñes tu vida, vive tu sueño

### Ametsetan bizi

*Gogora ezazu beti bi pertsona mota baino ez daudela mundu honetan: errealistak eta ameslariak. Errealistek, badakite norantz doazen. Ameslariak, han izan dira”.*

*ROKKRT ORBK.N idazlea.*

Denborara aurreratu eta zure etxea amestu errealitate bat izan baino lehen, ausartu zaitetz zure etorkizuna inoiz imaginatu ez duzun bezala amestera. Gure egunerokoa, gure denbora librea dastatzeko lekua. Zoriontsu izateko etxea. Ez amestu zure bizitza, bizi zure ametsa





Ejemplo de terraza en plantas 1º, 2º y 3º de la vivienda tipo A  
A motako etxebizitzako 1., 2. eta 3. solairuetako terrazaren adibidea





## Un enclave de ensueño

Gorliz es, según algunos estudios, por su orientación, el municipio de Bizkaia que más horas de sol recibe al año

El agua de sus playas las de mayor calidad por su alto contenido en Yodo.

El faro de Gorliz, que tiene el privilegio de ser el faro ubicado a mayor altura de todo el Cantábrico.

Caminar por su arenal, asomarnos a sus acantilados y jugar entre sus dunas

Gorliz es sin duda un pequeño paraíso natural en pleno Golfo de Bizkaia.

### Ametsetako guneko bat

Zenbait azterlanen arabera, Gorliz, orientazioagatik, urtean eguzki-ordu gehien jasotzen duen Bizkaiko udalerría da eta hondartzetako ura kalitaterik handiena duena, iodo asko duelako.

Gorlizko itsasargia, altuera handiengan dagoen Kantauri itsasoko itsasargia da.

Hondartzatik ibili, itsaslabarretara atera eta dunen artean jolastu.

Gorliz, zalantzarik gabe, Bizkaiko Golkoan dagoen paradisu natural txiki bat da.



# Amets bizigunea, tu paraíso privado

Amets bizigunea, zure paradisu pribatua



Urbanización privada con piscina y zonas de relax ...

Urbanizazio pribatua igerileku eta erlaxatzeko guneeekin

15 Luminosas viviendas de 2 y 3 dormitorios con amplias terrazas ...

2 eta 3 logelako 15 etxebizitza argitsuak, terraza handiekin

Garajes con acceso directo en ascensor desde la vivienda. ...

Etxebizitza-igogailuan sarbide zuzena duten garajeak

Áticos y plantas bajas con mucho encanto ...

Xarma handiko atiko eta beheko solairuak

Muchas opciones para personalizar tu futuro hogar ...

Zure etorkizuneko etxea pertsonalizatzeko hainbat aukera

Disfruta de la cercanía al centro y de un entorno tranquilo ...

Erdigunetik hurbil eta ingurune lasaiaz gozatu

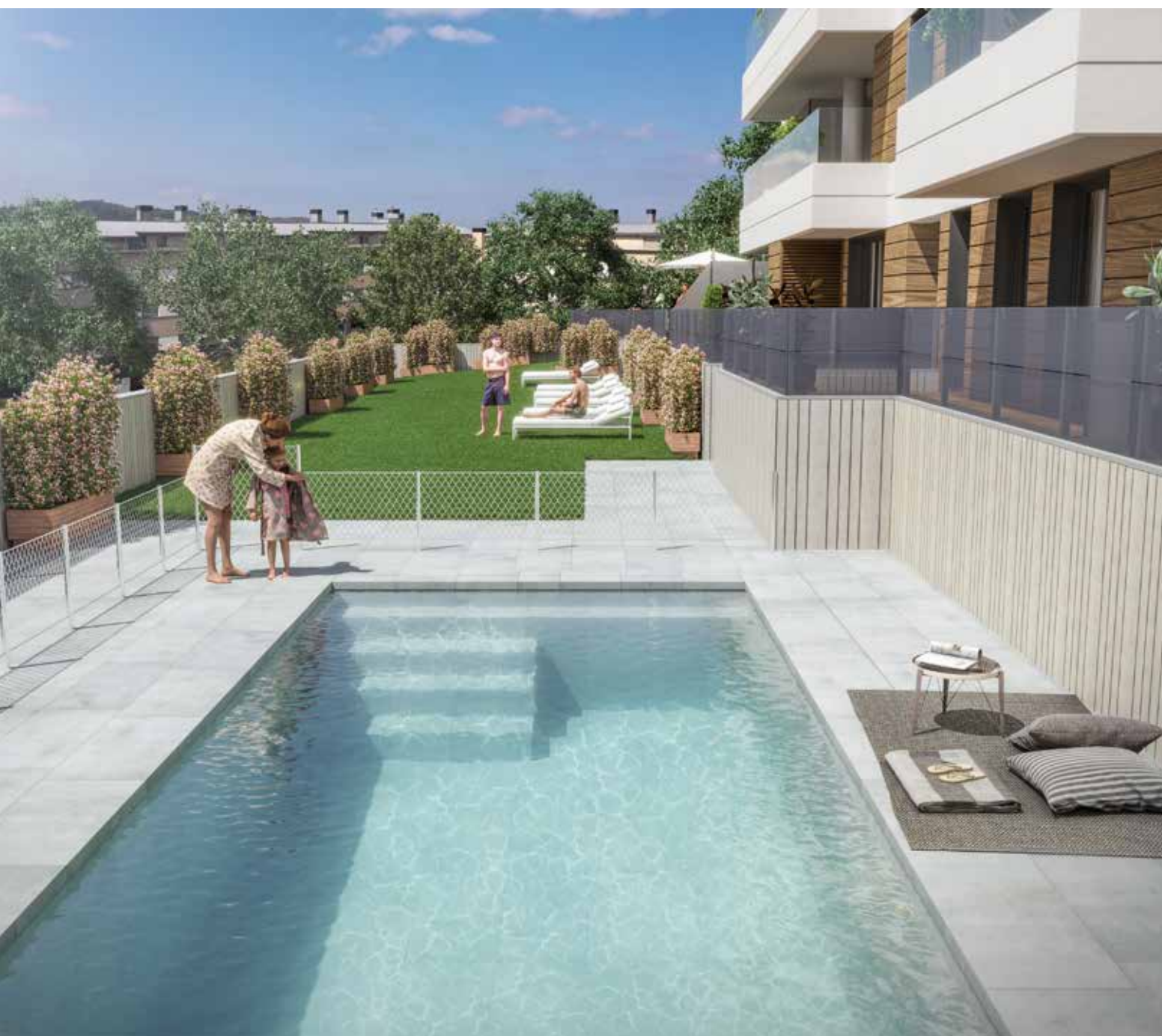


# ¿Se puede pedir más?

Gehiago eska al daiteke?

Tras descubrir los rincones más bellos, la tranquilidad de tu hogar te espera, un chapuzón al llegar y una cena en tu terraza privada... ¿Se puede pedir más?

Txokorik ederrenak aurkitu ondoren, zure etxeko lasaitasuna zain duzu, iristean igerilekuan sarturten bat eta zure terraza pribatuan afari bat. Gehiago eska al daiteke?



  
amets  
BIZIGUNEA · GORLIZ





**Amets bizigunea** es una urbanización privada con un edificio de 15 viviendas distribuido en planta baja, 3 plantas tipo y una planta de ático para los más caprichosos.

**Amets bizigunea** 15 etxebizitzako urbanizazio pribatua da, beheko solairu, 3 solairu tipo eta apetatsuenentzat atiko solairuarekin.





# Imprescindible en tu casa

Ezinbestekoa zure etxean



Ejemplo de terraza en plantas 1º, 2º y 3º de la vivienda tipo B  
B motako etxebizitzako 1., 2. eta 3. solairuetako terrazaren adibidea





Muchos sueños por cumplir  
Amets asko betetzeko.



Vivienda tipo B de 3 dormitorios con opción de cocina abierta al salón.  
3 logelako B motako etxebizitza, sukaldea egongelara irekitzeko aukerarekin





En las plantas tipo tenemos viviendas con 3 amplios dormitorios. El salón y la cocina se funden con el exterior a través de unos grandes ventanales que los comunican con la terraza. Vive tus mejores momentos de tranquilidad en tu espacio privado al aire libre.

Ereduzko solairuetan 3 logela zabaleko etxebizitzak ditugu. Egongela eta sukaldea kanpoaldearekin bat egiten dute terrazarekin komunikatzen dituzten leiho handi batzuen bidez. Bizi zure lasaitasun-unerik onenak aire zabaleko espazio pribatuan.



Ejemplo de cocina abierta y con salida a la terraza en las viviendas tipo A y C. A eta C motako etxebizitzetako sukalde irekia. Terrazarako irteerarekin.



Vivienda tipo A de 3 dormitorios con opción de cocina abierta al salón. 3 logelako A motako etxebizitza, sukaldea egongelara irekitzeko aukerarekin



G o r l i z

[www.ametsgorliz.com](http://www.ametsgorliz.com)



# Terrazas en plantas tipo

Terrazak ereduak solairuan



Terraza de vivienda tipo C  
C motako etxebizitzako terraza



SUPERNO





La habitación principal en suite con baño incorporado, amplio armario y salida directa a la terraza se convertirá en tu espacio favorito para un tranquilo desayuno al aire libre o un momento de relax al final del día con la puesta de sol.

Bainugela, armairu zabala eta terrazarako irteera zuzena dituen suiteko gela nagusia zure gune gogokoena izango da. Espazio zabalean gosari lasai bat edo egunaren amaieran atsedean hartzeko, eguzkia sartzen denean.



  
amets  
BIZIGUNEA · GORLIZ

 Tu sueño

G o r l i z

[www.ametsgorliz.com](http://www.ametsgorliz.com)





Sólo se hacen mayores los que se quedan sin sueños..., ... persíguelo, encuéntralo y disfrútalo; **Amets Bizigunea** es el secreto de la eterna juventud...

Ametsik gabe geratzen direnak baino ez dira zahartzen, jarraitu, aurkitu eta gozatu; **Amets Bizigunea** betiko gaztetasunaren sekretua da.



Ejemplo de salón con opción de cocina abierta en las viviendas tipo A y C  
A eta C motako etxebizitzetan sukalde irekiko aukera duen egongelaren adibidea



G o r l i z

[www.ametsgorliz.com](http://www.ametsgorliz.com)



# Terrazas en planta baja

Terrazak beheko solairuan



Terraza de la vivienda D de planta baja  
Beheko solairuko D etxebizitzako terraza





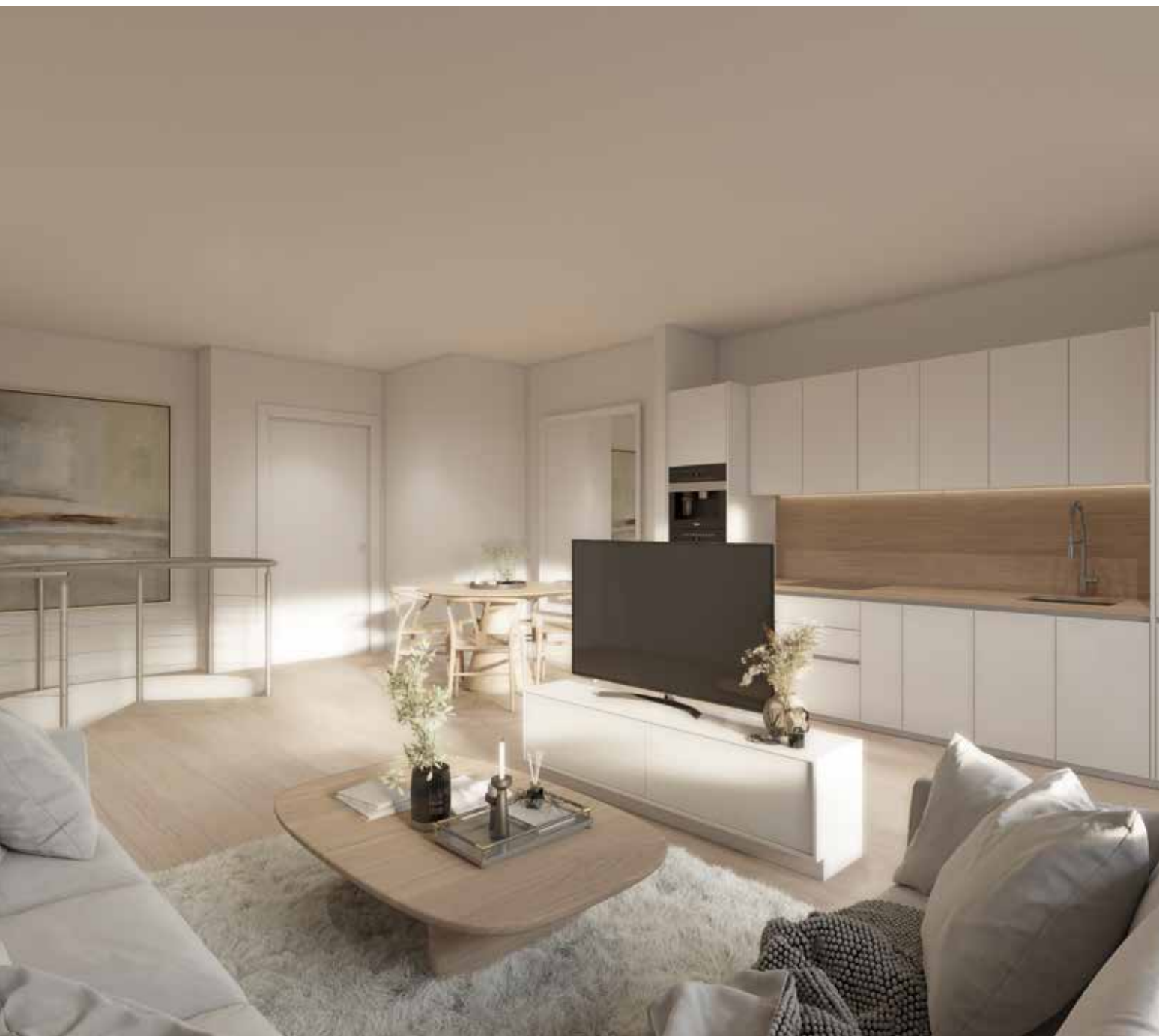
Terraza de la vivienda B de planta baja  
Beheko solairuko B etxebizitzako terraza





En planta baja tenemos viviendas de 2 o 3 dormitorios que disfrutan de un espacio anejo en planta sótano con ventilación directa al exterior, ideal para tus hobbies o el teletrabajo. Además 3 de las 4 viviendas disfrutan de salida directa al jardín comunitario.

Beheko solairuan 2 edo 3 logelako etxebizitzak ditugu, sotoan erantsitako espazio batez gozatzeko dutenak, kanpoaldera zuzenean aireztatuta, zure zaletasunetarako edo telelanerako aproposa. Gainera, 4 etxebizitzetatik 3k lorategi komunitarioarako irteera zuzena dute.



Ejemplo de salón con cocina incorporada en vivienda de 2 dormitorios de planta baja. Beheko solairuko 2 logelako etxebizitzan sukaldearen egongelaren adibidea.



G o r l i z

[www.ametsgorliz.com](http://www.ametsgorliz.com)



Los áticos de Amets, un espacio exclusivo en todos los sentidos.

Ametseko atikoak, espazio eksklusiboa dute zentzu guztietan.







Lo más exclusivo de la urbanización. 2 viviendas en planta ático disfrutan de 3 amplios dormitorios con salida directa a la enorme terraza que rodea toda la vivienda. Las vistas más despejadas a todo el entorno y muchos metros para llenar de buenos momentos.



Imágenes de las viviendas de la planta de ático  
Teilatupeko etxebizitzien irudiak





Urbanizazioko alderirik eksklusiboa. Teilatupelo solairuko 2 etxebizitzek, 3 logela handi dituzte, etxebizitza osoa inguratzen duen terraza erraldoira zuzeneko irteerarekin. Inguru guztiko ikuspegirik garbienak eta metro asko une onez betetzeko.



G o r l i z

[www.ametsgorliz.com](http://www.ametsgorliz.com)



# Compromisos GE

## En GE estamos comprometidos con la ilusión

Porque es cierto que en el fondo vivimos de ilusiones, que nuestro espíritu se alimenta de ellas y que gracias a ellas nos levantamos cada día. La ilusión de un proyecto de futuro es quizá la más deseada.

En GE también tenemos ilusiones, que queremos hacer vuestras. Por eso hemos puesto nuestro corazón en este catálogo que tienes en tus manos. Catálogo que marca la esencia de un proyecto que hemos creado pensando en ti. Si bien, es cierto que puede haber aspectos del mismo que se vean modificados a lo largo del proceso por decisiones técnicas, que pueden variar algunos materiales o acabados, y que quizá estas imágenes no sean un fiel reflejo del producto final, van a estar muy cerca.

Lo que estamos seguros que se va a mantener intacta es la ilusión con la que hemos creado este sueño y que ahora vamos a convertir en realidad.

## Comprometidos con nuestros clientes

Intentamos desde el primer momento dispensarte una atención y un trato de calidad. Que este viaje que se inicia con la reserva de una vivienda y finaliza con la entrega de las llaves sea un agradable paseo y guardes un grato recuerdo de cada etapa.

Y para que todo esté a tu gusto, te ofrecemos la opción de **personalizar tu vivienda** y adaptarla a tus necesidades.

Tendrás un servicio exclusivo de acompañamiento y asesoramiento en todos los detalles que elijas para tu nuevo hogar, con la máxima **garantía de calidad de GRUPO EIBAR**, tu promotora de referencia en el mercado inmobiliario. Nuestro equipo de profesionales te va a conducir a lo largo del camino. No te vas a quedar solo con tus dudas, y siempre contarás con el apoyo de **GRUPO EIBAR**

Consulta opciones y condiciones

## Comprometidos con la calidad

Siempre calidad, tanto en los materiales como en la ejecución. Es una apuesta básica que elegimos hace años y que con el paso del tiempo se ha convertido en nuestra seña de identidad.

Para nosotros la calidad en nuestras viviendas es fundamental, por eso, en **Amets Bizigunea** apostamos por un equipamiento a la altura para que puedas disfrutar de tu casa desde el primer día.

## Comprometidos con el medio ambiente

Ahora que nuestra sociedad está empezando a "crecer" en este sentido, nos parece fundamental poner nuestro granito de arena construyendo viviendas cada vez más eficientes energéticamente. Para ello nos apoyamos en los especialistas que nos ayudan a mejorar cada día aplicando los últimos avances en la materia, lo que nos permite concebir y construir hogares eficientes, limpios y con un alto porcentaje de consumo de energías renovables con garantía de calidad y sostenibilidad.

### CARPINTERÍA EXTERIOR

Ventanas de PVC o aluminio con rotura de puente térmico con doble acristalamiento y vidrios bajo emisivos con cámara que reducen sensiblemente las pérdidas energéticas y ayudan a mejorar el aislamiento acústico

Con ello facilitamos que no entre el frío en invierno ni el calor en verano y conseguimos un ahorro económico en el consumo energético.

### FACHADA VENTILADA DE CALIDAD MEJORADA

Nuestro sistema constructivo de cerramiento exterior de fachada está constituido por una hoja soporte que por el exterior se compone de una capa de aislamiento y el material de revestimiento/acabado final que va sujeto mediante una estructura portante a la hoja soporte. Entre la capa de aislamiento y el material de revestimiento se genera una cámara de aire, no estanca, que permite la circulación constante del aire y favorece la ventilación. Como consecuencia de la diferencia de temperaturas en este espacio intermedio se produce el fenómeno convencional conocido como "efecto chimenea", que evita el sobrecalentamiento en los meses de calor y hace que la temperatura interior de la vivienda se conserve mejor durante los meses más fríos. En Grupo Eibar además añadimos una capa de aislamiento extra por la parte interior de la hoja soporte.

### AISLAMIENTOS EN CUBIERTAS Y FORJADOS

Todas las viviendas de planta baja y bajo cubierta tendrán un aislamiento reforzado para aumentar el confort acústico y térmico, reduciéndose así la pérdida de calor y ayudando a que la temperatura interior se mantenga estable. Eso contribuye a un mayor ahorro energético tanto en invierno como en verano.

### CALOR EN NUESTRAS VIVIENDAS

En las viviendas de **Grupo Eibar**, instalamos calderas de alta eficiencia que mejoran el rendimiento térmico del sistema de calefacción y agua caliente sanitaria, con el refuerzo mediante un sistema de aerotermia que mediante una bomba de calor extrae la temperatura del aire del ambiente. Esto produce un importante ahorro económico en el consumo de energía de la vivienda sin generar residuos ambientales.

### AHORRO

Además de todo lo mencionado, en **Grupo Eibar** tenemos en cuenta otra serie de medidas para contribuir al ahorro energético de nuestras viviendas por ejemplo distribuciones pensadas con ventanas de gran dimensión para maximizar la luz natural, inodoros con sistema de doble descarga y grifería con sistema de aireadores incorporado como medida de ahorro de agua o electrodomésticos con alto nivel de eficiencia energética.

Este ahorro también puedes llevarlo a tu hipoteca; pregunta en tu banco por la "hipoteca verde" y descubre las ventajas que tienes al adquirir una vivienda sostenible y comprometida con el medio ambiente.

### CONCIENCIA MEDIOAMBIENTAL

Y sobre todo, estas medidas y mejoras de serie en nuestras viviendas, nos ayudan a cuidar el planeta y mejorar la calidad de vida de todos sus habitantes.



Creamos viviendas concebidas para un mayor confort y eficiencia.

**+ AHORRO** Menor consumo y menor mantenimiento

**+ BIENESTAR** Confort térmico, acústico y luminoso

**+ VALOR** Mayor valor del inmueble

**- CO2** Menores emisiones para proteger nuestro planeta.





# GE konpromisoak

## GE n konprometitu gaude **ilusioarekin**

Izan ere, egia da funtsean ilusioz bizi garela, gure espiritua ilusioez elikatzen dela, eta haiei esker egunero altxatzen garela. Etorkizuneko proiektu baten ilusioa da, agian, denetan desiratuena.

GE n ere baditugu zuenak egin nahi ditugun ilusioak. Horrexegatik jarri dugu gure bihotza esku artean duzun katalogo honetan. Katalogoak zugar pentsatuz sortu dugun proiektuaren muina jasotzen du. Baliteke katalogoko alderdi batzuk prozesuan zehar aldatzea erabaki teknikoak direla tarteko, baliteke material edo azken ukitu batzuk aldatzea, eta baliteke irudi hauek azken produktuaren isla garbia ez izatea, baina oso gertu egongo dira.

Halere, ziur gaude bere horretan iraungo duela amets hau sortzeko erabili dugun ilusioak, orain errealitate bihurtuko duguna.

## Konprometituak kalitatearekin

Kalitatea beti, nola materialetan hala obra gauzatzean. Duela urte batzuk aukeratu genuen oinarritzko apustua da, eta denborak aurrera egin ahala gure nortasun ikur bihurtu da.

Guretzat funtsezkoa da kalitatea geure etxebizitzetan, eta horrexegatik, hain zuzen ere, **Amets Bizigunean** kalitatezko ekipamendu baten aldeko apustua egiten dugu, zeure etxeaz lehen egunetik gozatu ahal izan dezazun.



## Konprometituak gure **bezeroekin**

Hasiera-hasieratik ahalegintzen gara zuri kalitatezko arreta eta tratua ematen. Ahaleginak egiten ditugu etxebizitza baten erreserbarekin hasi eta giltzak ematearekin amaitzen den bidaia hau zuretzat paseo atsegina izan dadin eta etapa bakoitzaren oroitzapen atsegina izan dezazun.

Eta dena zure gustukoa izan dadin, zeure **etxebizitza pertsonalizatzeko** eta zeure beharretara egokitzeko aukera eskaintzen dizugu.

Zure etxebizitzarako aukeratzen dituzun xehetasun guztietan laguntza eta aholkularitza zerbitzu eskusiboa izango duzu, betiere higiezinaren merkatuan erreferentziatzeko duzun **GRUPO EIBAR** sustatzailearen **kalitate berme** handienarekin. Gure talde profesionalak gidatuko zaitu bidean barrena. Ez zara zeure zalantzekin bakarrik geldituko, beti izango duzu **GRUPO EIBAR** ren laguntza.

Kontsulta itzazu aukerak eta baldintzak

## Konprometituak ingurumenarekin

Gure gizartea zentzu horretan "hazten" hasia den honetan, funtsezkoa iruditzen zaigu geure hondar alea jartzea energetikoki gero eta efizienteagoak diren etxebizitzak eraikita. Horretarako, egunetik egunera arlo honetako azken aurrerapenak aplikatuz hobetzen laguntzen diguten espezialistak ditugu euskarri, eta horiei esker, etxe efizienteak, garbiak eta energia berriztagarrien kontsumo portzentaje handiak eskaintzen dituztenak sortu eta eraiki ditzakegu, kalitatea eta jasangarritasuna bermatuta.

### KANPOKO ZURERIA

PVC edo aluminiozko leihoak, beira bikoitzarekin eta zubi termikoaren hausturarekin, eta emisio txikiko beira kameradunak, galera energetikoak nabarmen murrizten dituztenak eta isolamendu akustikoa hobetzen laguntzen dutenak.

Horrenbestez neguan hotza eta udan beroa ez sartzea ahalbidetzen dugu, energia kontsumoa aurrezteko lortzen dugu.

### HOBETUTAKO KALITATEZKO FATXADA AIREZTATUA

Fatxadaren kanpoko itxurako gure eraikuntza sistema euskarri orri batek osatzen du, eta kanpoko aldetik isolamendu geruza batez eta azken estaldura geruza batez osatua da, azken hori euskarri orriari itsasten zaiola sostengu egitura baten bidez. Isolamendu geruzaren eta estaldura geruzaren artean aire ganbera bat sortzen da, ez da hermetikoa, eta airearen etengabeko zirkulazioa eta aireztapena ahalbidetzen ditu. Tarteko gune horretan gertatzen diren temperatura aldean ondorioz "tximinia efektua" deritzon fenomeno konbentzionala gertatzen da, eta horri esker, bero egiten duen hila-beetean gehiegi berotzea saihesten du, eta hila-bee hotzetan etxe barruko temperatura hobe kontserbatzea eragiten du. Grupo Eibarren, gainera, beste isolamendu geruza bat eranstean dugu euskarri orriaren barruko aldean.

Erosotasun eta efizientzia handiagoa izateko etxebizitzak sortzen ditugu.

+ **AURREZKIA** Kontsumo txikiagoa eta mantentze lan gutxiago

+ **ONGIZATEA** Erosotasun termikoa, akustikoa eta argitsua

+ **BALIOA** Higiezinaren balio handiagoa

- **CO2** Isuri gutxiago geure planeta babesteko

### ISOLAMENDUAK ESTALKIETAN ETA FORJATUETAN

Behe solairuko eta estalkipeko etxebizitza guztiek isolamendu handiagoa izango dute erosotasun akustiko eta termiko hobe izateko, horrenbestez murriztuko da beroaren galera, eta etxe barruko tenperatura egonkor edukitzea ahalbidetuko da. Hala bada, energia gehiago aurreztuko da bai neguan, bai udan.

### BEROA GURE ETXEBIZITZETAN

Grupo Eibarren etxebizitzetan berokuntza sistemaren eta ur bero sanitarioaren errendimendu tekniko hobetzen duten efizientzia handiko galdarak instalatzen ditugu, bero ponpa baten bidez giroko airearen tenperatura ateratzen duen aeroterma sistema batez sendotuak. Ondorioz, aurrezki ekonomiko handia ahalbidetzen da etxebizitzaren energia kontsumoan, ingurumenari kalte egiten dioten hondakinak sortu gabe.

### AURREZKIA

Azaldutako guztiaz gain, Grupo Eibarren aintzat hartzen dugu geure etxebizitzetan energia aurrezten laguntzeko beste neurri sorta bat, esate baterako, argi naturala maximizatzeko leiho handiekin hornituriko banaketak, deskarga bikoitzeko sistemarekin hornituriko komunak, aireztagailu sistemaz hornituriko iturriak ura aurrezteko eta efizientzia energetiko handiko etxetresna elektrikoak.

Aurrezki hori zeure hipotekara ere eraman dezakezu; galdetu zure bankuan "hipoteka berdeari" buruz, eta jakin zer abantaila dituzun ingurumenarekin konprometitu den etxebizitza jasangarria erostean.

### INGURUMEN KONTZIENTZIA

Eta, batez ere, geure etxebizitzetako serieko neurri eta hobekuntza horiek planeta zaintzen eta biztanle guztien bizi kalitatea hobetzen laguntzen digute.



## Con la garantía de Grupo Eibar

La confianza es algo primordial a la hora de comprar una vivienda. Y GRUPO EIBAR es sinónimo de confianza. Cuenta con más de 4.900 viviendas entregadas con éxito. Todos ellos proyectos sólidos, con materiales de calidad y estudiadas distribuciones ajustadas a la realidad. Siempre cumpliendo con nuestra palabra y con clientes en todo Euskadi que nos avalan.

## Grupo Eibarren bermearekin

Konfidantza funtsezkoa da etxebizitza bat erosterakoan eta GRUPO EIBAR-ek konfidantza ematen dizu. 4.900 etxebizitza baino gehiago eskuratu ditugu. Guztiak proiektu sendoak, kalitatezko materialekin eta errealitatearekin bat datozen distribuzioekin. Beti gure hitza beteaz eta bermatzen gaituzten Euskal Herri osoko bezeroekin.



## La oferta más amplia

Estamos presentes en 12 oficinas y en más de 22 localidades.

## Eskaintza zabalena

12 bulego ditugu eta 22 herri baino gehiagotan gaude.



### PROYECTOS CON ALMA

En **Grupo Eibar**, buscamos y realizamos proyectos que marquen la diferencia. Promociones en enclaves únicos, edificios singulares, casas con identidad, proyectos con alma.

Viviendas especiales para gente especial, que ponga su personalidad y el alma en cada rincón de su casa y que valore y cuide los detalles como nosotros lo hacemos.

Ponte en contacto con nosotros...

y deja que te inspiremos.

### ARIMADUN PROIEKTUAK

**Grupo Eibarren**, proiektu desberdinak bilatzen eta egiten ditugu.

Enklabe paregabeetan dauden promozioak, eraikin bereziak, nortasuna duten etxeak, arimadun proiektuak.

Etxebizitza bereziak, jende bereziarentzat; beren nortasuna eta arima etxeko txoko bakoitzean jartzeko eta xehetasunak baloratu eta zaintzeko, guk egiten dugun bezala.

Jarri harremanetan gurekin...

eta utz gaitzazu zu inspiratzen.

## OTRAS PROMOCIONES EN BIZKAIA SUSTAPEN GEHIAGO BIZKAIAN

Santurtzi

EN VENTA

*Plaza Las Viñas*  
Eraikina  Santurtzi

Basauri

EN VENTA

  
RESIDENCIAL  
**PLAZA GORTARTE<sup>2</sup>**  
Un capricho frente al parque

Markina-Xemein

EN VENTA

**xemeinberri**  
dizisunea

Markina-Xemein

EN VENTA

  
**Zelalalde**  
MARKINA - XEMEIN

Barakaldo

RESERVADO

*Edificio Plaza*  
Bide Onera Barakaldo

Durango

RESERVADO

*Durangunea*   
URBANIZACIÓN EXTRAÑA



PROMUEVE Y COMERCIALIZA:



**OFICINA GE BILBAO**

Alameda Mazarredo, 15 · 48009 Bilbao

**94 331 66 11 · 608 529 569**

E.: [comercial@grupoeibar.com](mailto:comercial@grupoeibar.com)  
[www.grupoeibar.com](http://www.grupoeibar.com)

**Más información en:**

[www.ametsgorliz.com](http://www.ametsgorliz.com)

Lege oharra: Irudi ez kontratuzkoak eta argigarriak, zuzendaritza fakultatiboaren edo agintaritza eskudunaren arlo teknikoko, juridikoko edo komertzialeko eskakizunengatik aldaketak izan ditzaketenak. Fatxaden, elementu komunen eta gainerako espazioen infografiak orientagarriak dira, eta proiektu teknikoetan aldatu ahal izango dira.

Barneko infografietako altzariak ez daude sartuta eta etxebizitzaren ekipamendua dagokion kalitate memorian adierazitakoa izango da. Irudikatutako barne diseinu batzuek pertsonalizazio aukera gehigarriak dituzte.

OBRA FINANCIADA  
Y AVALADA POR:



Imágenes no contractuales y meramente ilustrativas sujetas a modificaciones por exigencias de orden técnico, jurídico o comercial de la dirección facultativa o autoridad competente. Las infografías de las fachadas, elementos comunes y restantes espacios son orientativas y podrán ser objeto de variación o modificación en los proyectos técnicos. El mobiliario de las infografías interiores no está incluido y el equipamiento de las viviendas será el indicado en la correspondiente memoria de calidad. Algunos diseños interiores representados incluyen opciones de personalización adicionales.