



lorentxoko
P23 · bizigune berria

La
esencia
de la **vida**
Bizitzaren **mamia**

Lorentxoko y TÚ, en constante evolución

La esencia de la vida es ser parte de una constante evolución. Así es Lorentxoko, una evolución constante en la que desde **GRUPO EIBAR** nos esmeramos en ofrecer el mejor producto acorde con la demanda de cada momento. No nos detenemos, nunca nos quedamos atrás y la satisfacción del cliente es nuestro principal fundamento.

Lorentxoko eta ZUK, etengabeko bilakaeran

Bizitzaren mamia, etengabeko bilakaeraren parte izatea da. Hala da Lorentxoko, non Grupo Eibar-etik ahalegintzen garen une bakoitzeko eskariarekin bat datorren produkturik onena eskaintzen. Ez gara inoiz gelditzen, ez eta ere atzean geratzen, eta bezeroaren asebetetzea da gure oinarri nagusia.

lorentxoko

P23 · bizigune berria

lorentxoko

P23 · bizigune berria

A un paso del centro de Bergara, GRUPO EIBAR construye un edificio mejorado de 20 viviendas de 2 y 3 habitaciones con terrazas, excelentes calidades y a un precio que te sorprenderá.

Bergarako erdigunetik pausu batetara, 2 eta 3 logelako 20 etxebizitzako bizigune hobetua eraikiko du Grupo Eibarrek, terrazekin, kalitate bikainarekin eta harrizko zaituen prezioekin.

BUENA ORIENTACIÓN
Y VISTAS TOTALMENTE
DESPEJADAS

ORIENTAZIO BIKAINA ETA
IKUSPEGI GARBIAK

PRECIOS MUY
COMPETITIVOS

OSO PREZIO
LEHIAKORRAK

ZONAS COMUNES PARA
TU BIENESTAR: GIMNASIO
EXCLUSIVO Y ENTORNO
TRANQUILO

ZURE ONGIZATERAKO
ESPASIO KOMUNAK:
GIMNASIOA ETA
INGURUNE LASAIA

ÁTICOS CON SOLARIUM

TERRAZA SOLARIUMA
DUTEN ATIKOAK

20 VIVIENDAS DE 2 Y
3 DORMITORIOS CON
TERRAZAS

TERRAZAK DITUZTEN 2
ETA 3 LOGELATAKO 20
ETXEBIZITZA

PLANTAS BAJAS CON
GRANDES TERRAZAS Y
LUMINOSO TXOKO

BEHEKO SOLAIRUAK
TERRAZA HANDIEKIN ETA
TXOKO ARGITSUAREKIN

lorentxoko

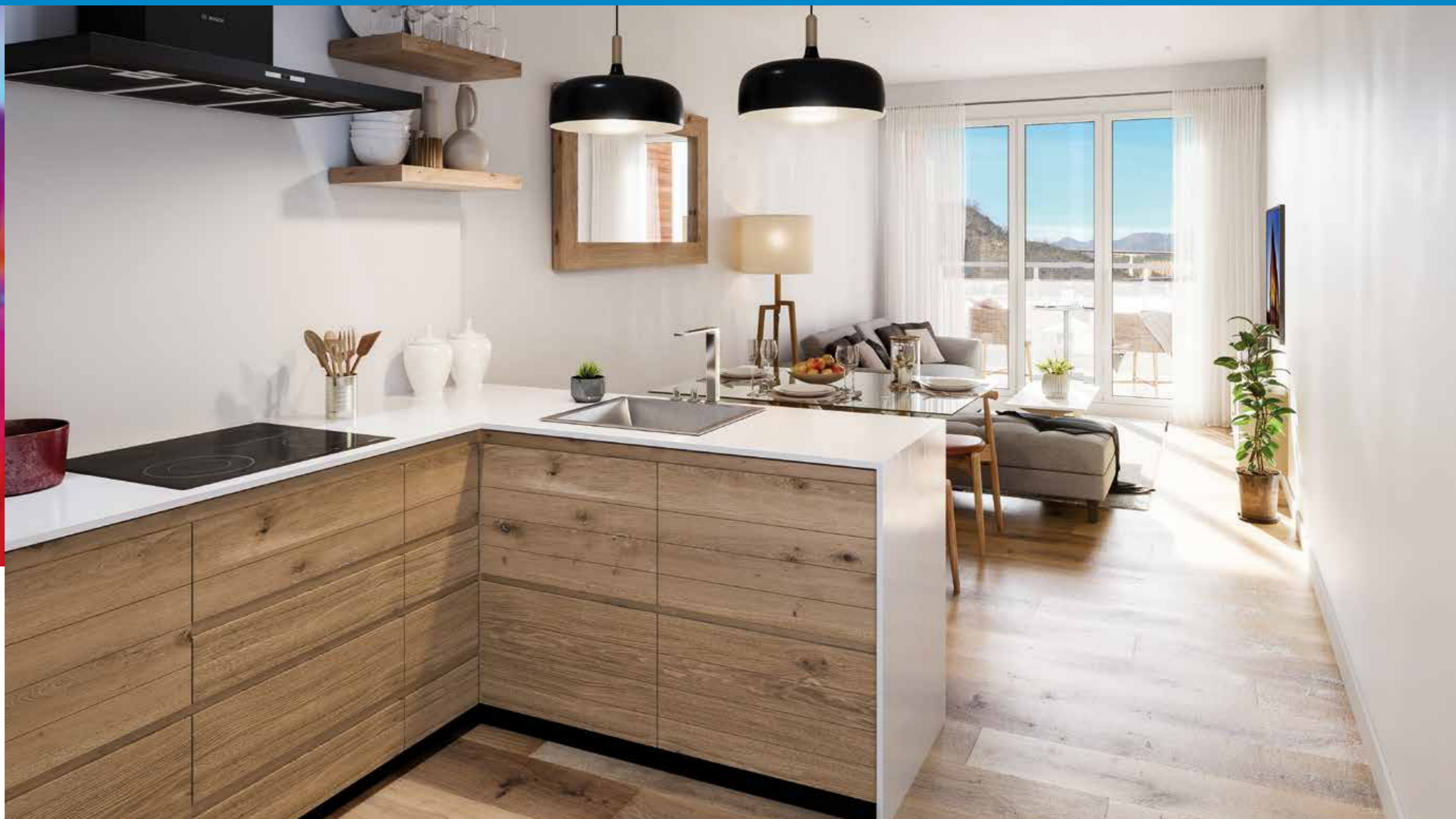
P23 · bizigune berria

Nuevas y mejores distribuciones

Tal como nos habéis pedido, en esta nueva edición de Lorentxoko, además de 3 dormitorios, **hemos proyectado más viviendas de 2 dormitorios**, con espacios aprovechados al 100% y acorde con tus necesidades, para que tú también puedas formar parte de la ESENCIA DE LA VIDA. Para que no encuentres ningún obstáculo en tu camino, te ofrecemos nuestros **precios más competitivos** para que tu próximo paso sea por fin una realidad y puedas continuar evolucionando.



Eskatu diguzuen bezala, Lorentxoko-ren edizio berri honetan, 3 logelako etxebizitzaz gain **2 logelako etxebizitza gehiago proiektatu ditugu**, %100ean aprobetxatutako espazioekin eta zure beharrek bat datozenak, zu ere **BIZITZAREN MAMIAREN** parte izan zaitez. **Zure bidean** ez dezazun inongo oztoporik aurki, gure preziorik lehiakorrenak eskaintzen dizkizugu, zure hurrengo pausua errealitatea izan dadin eta aurrera egiten jarrai dezazun.



lorentxoko

P23 · bizigune berria



B E R G A R A



ACABADOS DEL PORTAL 21 DE LORENTXOKO



LORENTXOKO 21.EKO AKABERAK

Viviendas de 2 y 3
dormitorios
2 eta 3 logelako exebizitzak



lorentxoko

P23 · bizigune berria

Áticos con solarium

Terraza soláriumá duten atikoak

lorentxoko

P23 · bizigune berria



Bajos con txoko y gran terraza
Txoko eta terraza ederrak dituzten beheko solairuak



lorentxoko

P23 · bizigune berria

Cerca de todo

Lorentxoko es tu oportunidad de dar el siguiente paso. Disfrutarás del bienestar mental que te brinda vivir en una casa de nueva construcción a un precio muy ajustado, con la comodidad añadida de estar además, muy cerca de todo.



Denetik gertu

Supermercados
Supermerkatuak



Lorentxoko zure hurrengo pausua emateko aukera da. Prezio oso egokitan eraikuntza berriko etxe batean bizitzeak ematen dizun buruko ongizateaz gozatuko duzu, gainera, edozerengandik pausu batera egotearen erosotasun gehigarriarekin.



B E R G A R A

Amplios espacios verdes
Berdegune zabalak



Parque infantil
Haur parkea



Colegios
Ikastolak



lorentxoko

P23 · bizigune berria



Gimnasio exclusivo

Además en esta nueva edición de lorentxoko, miramos también por tu bienestar físico incluyendo una zona de gimnasio de uso comunitario con acceso directo desde el portal.



Gimnasio eskusiboa

Gainera, Lorentxoko-ren edizio berri honetan zure ongizate fisikoari erreparatzen diogu, atariko sarbide zuzena duen erabilera komunitarioko gimnasio-eremu bat eginez.

lorentxoko

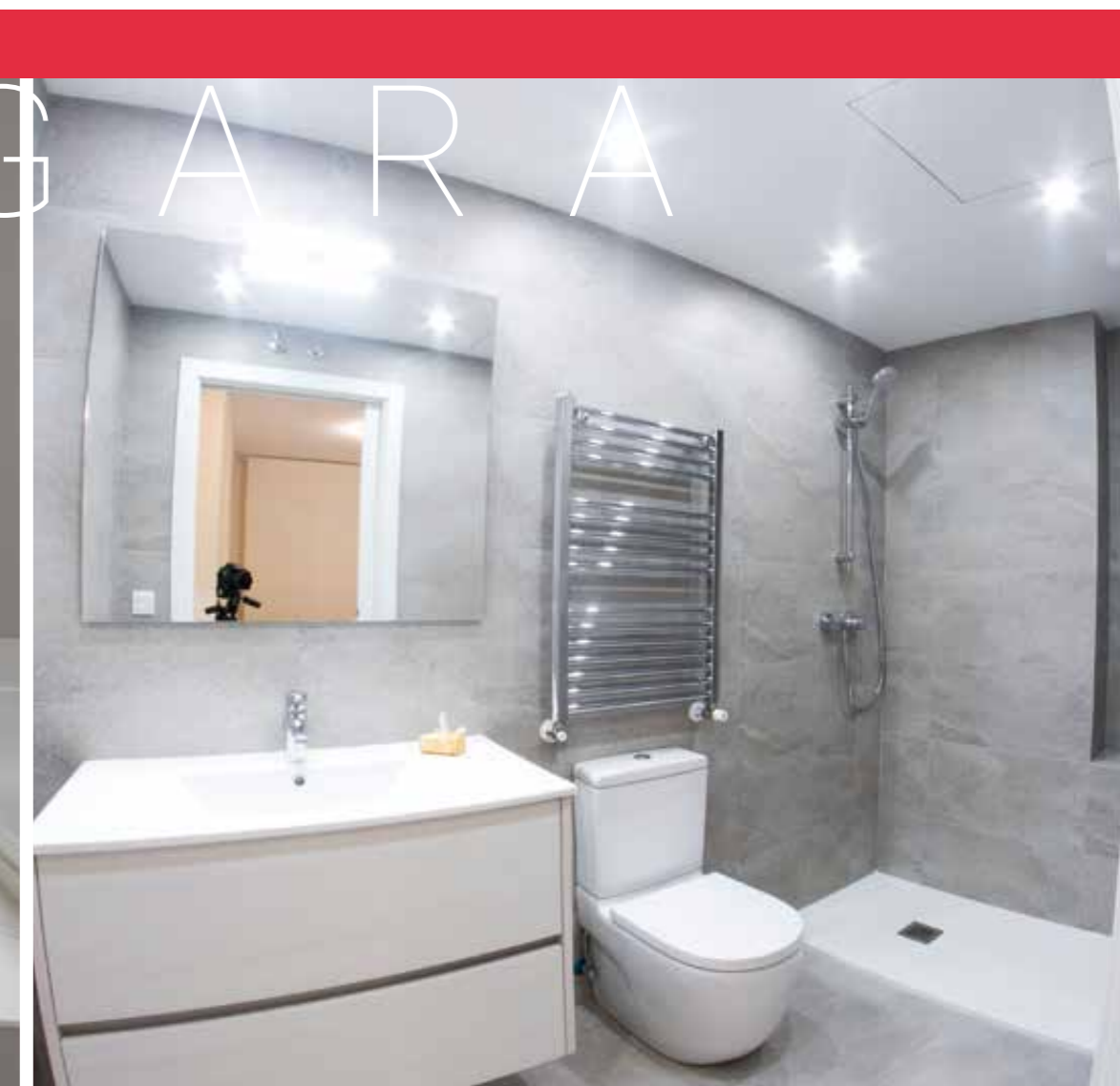
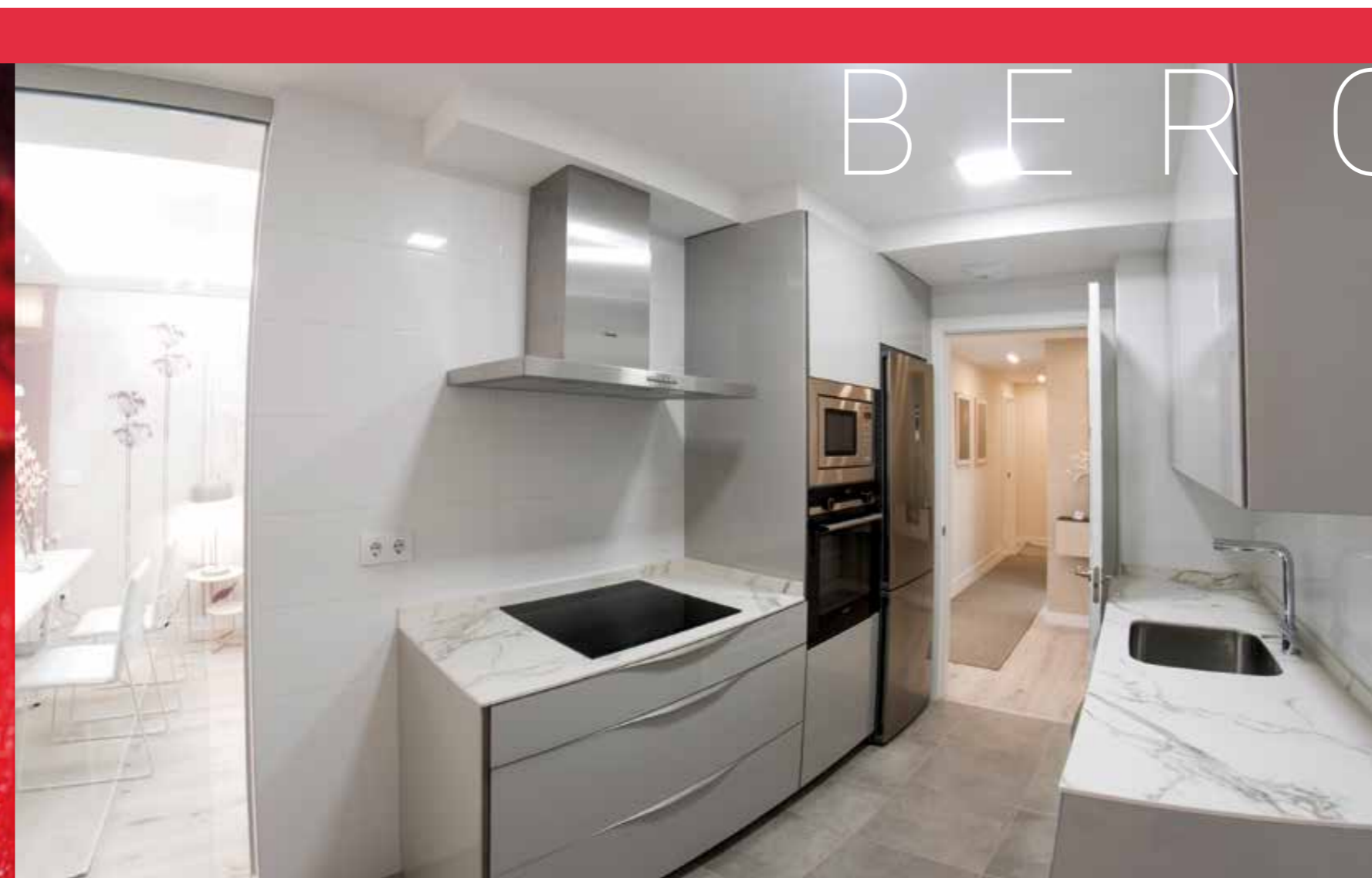
P23 · bizigune berria

Personaliza a tu gusto

Y para que todo sean ventajas, te ofrecemos la opción de **personalizar tu vivienda** y adaptarla a tus gustos y necesidades. Tendrás un **servicio exclusivo** para tu nuevo hogar con la **máxima garantía de calidad** de GRUPO EIBAR, tu promotora de referencia en el mercado inmobiliario.

En la calle Ernai, 1 nuestro equipo de profesionales te van a conducir a lo largo del camino. No te vas a quedar sólo con tus dudas, y siempre contarás con el apoyo de **GRUPO EIBAR**.

Consulta opciones y condiciones.



Eta dena abantaila izan dadin, guztia aukeratu ahal izango duzu, zure beharretara moldatu eta xehetasun bakoitza erabaki. Grupo Eibarretik, zerbitzu eskusiboa, laguntza integrala eta zure etxebizitzaren pertsonalizazioa eskainiko dizkizugu, aparteko etxean bizi zaitezen.

Ernai 1 zenbakian dugun bulegoan zerbitzu eskusiboa, laguntza integrala eta zure etxebizitzaren pertsonalizazioa eskainiko diskizugu, aparteko etxean bizi zaitezen.

Kontsultatu aukerak eta baldintzak.



lorentxoko

P23 · bizigune berria

Calidades GRUPO EIBAR, Calidad de vida

Exteriores, con terraza y excelentes calidades que te aportarán el confort para dar el siguiente paso en tu vida. Así son las viviendas de Lorentxoko. Un proyecto cuya arquitectura interior ha sido diseñada pensando en el máximo aprovechamiento del espacio. Además las **CALIDADES GRUPO EIBAR** son ya un sello distintivo de nuestra forma de hacer las cosas, y en esta nueva edición de **LORENTXOKO**, No nos vamos a quedar atrás.



GRUPO EIBARren kalitateak
Bizi-kalitatea,

Kanpoaldea, terraza eta kalitate bikainekin, zure bizitzan hurrengo urratsa emateko erosotasuna emango dizutenak. Proiektu horren barne-arkitektura espazioa ahalik eta gehien aprobetxatzeko diseinatu da. Gainera, **GRUPO EIBARREN KALITATEAK** gauzak egiteko dugun moduaren bereizgarri dira, eta **LORENTXOKO**ren edizio berri honetan ez gara atzean geratuko.



ARMARIOS EMPOTRADOS COMPLETOS, A ELEGIR INTERIOR Y FRENTE.
HORMA-ARMAIRU OSOAK, BARRUAK ETA AURREALDEAK AUKERAN.

PUERTAS INTERIORES LACADAS EN BLANCO, ACABADAS EN MADERA DE ROBLE O VINILICAS, A ELEGIR.
ZURIZ LAKATUTAKO BARRUKO ATEAK, HARITZ-EGUR AKABERA DUTENAK EDO BINILIKOAK, AUKERAN.

COCINAS AMUEBLADAS AL DETALLE Y CON ELECTRODOMÉSTICOS DE PRIMERAS MARCAS.
JANTZITAKO SUKALDEAK ETA MARKARIK HOBERENETAKO ELEKTROTRESNAK



lorentxoko

P23 · bizigune berria



Garajes Cerrados

Todas las viviendas de LORENTXOKO tienen disponible un garaje cerrado con acceso directo a tu casa. Para que tu día a día, sea más fácil

Garaje Itxiak

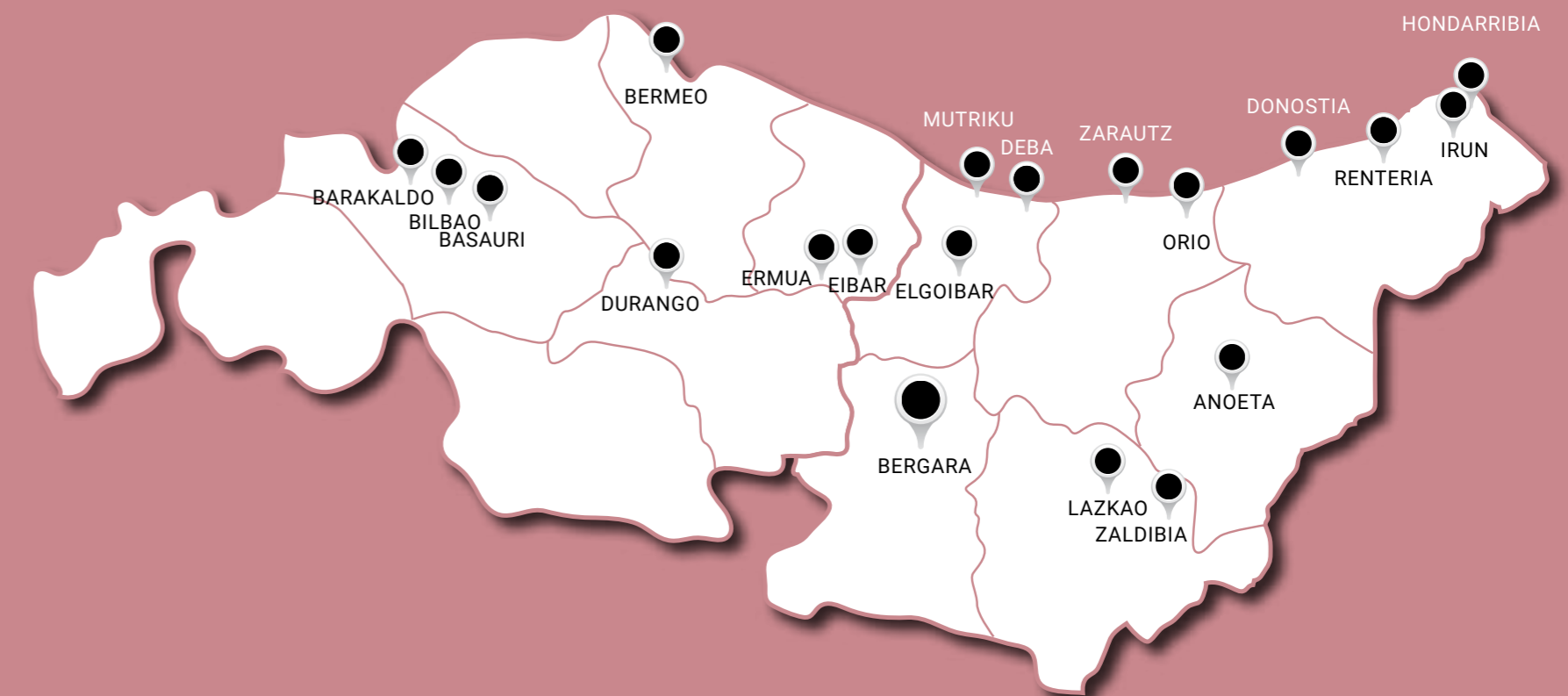
Lorentxokoko etxebizitza guztiek garaje itxi bat dute eskura, zure etxera zuzeneko sarbidea duena. Zure egunerokotasuna errazagoa izan dadin.

Con la garantía de Grupo Eibar

La confianza es algo primordial a la hora de comprar una vivienda. Y GRUPO EIBAR es sinónimo de confianza. Cuenta con más de 4.900 viviendas entregadas con éxito. Todos ellos proyectos sólidos, con materiales de calidad y estudiadas distribuciones ajustadas a la realidad. Siempre cumpliendo con nuestra palabra y con clientes en todo Euskadi que nos avalan.

Grupo Eibarren bermearekin

Konfidantza funtsezkoa da etxebizitza bat erosterakoan eta GRUPO EIBAR-ek konfidantza ematen dizu. 4.900 etxebizitza baino gehiago eskuratu ditugu. Guztiak proiektu sendoak, kalitatezko materialekin eta errealitatearekin bat datozen distribuzioekin. Beti gure hitza beteaz eta bermatzen gaituzten Euskal Herri osoko bezeroekin.



La oferta más amplia

Estamos presentes en 13 oficinas y en más de 20 localidades.

Eskaintza zabalena

13 bulego ditugu eta 20 herri baino gehiagotan gaude.

PROMUEVE Y COMERCIALIZA:



OFICINA GRUPO EIBAR BERGARA

Ernai ,1 • 20570 BERGARA.

943 31 66 11 • 650 442 159

E.: comercial@grupoeibar.com

Más información en:

www.grupoeibar.com

Imágenes no contractuales y meramente ilustrativas sujetas a modificaciones por exigencias de orden técnico, jurídico o comercial de la dirección facultativa o autoridad competente. Las infografías de las fachadas, elementos comunes y restantes espacios son orientativas y podrán ser objeto de variación o modificación en los proyectos técnicos. El mobiliario de las infografías interiores no está incluido y el equipamiento de las viviendas será el indicado en la correspondiente memoria de calidad. Mobiliario del Gimnasio común por definir.

Imágenes virtuales no vinculantes