

**zuber**oa  
ENSANCHE  
E R A I K I N A

# Un edificio de los de antes

Garai bateko eraikinak bezalakoa

// **Irun**

[\*\*GE\*\* grupo eibar  
inmobiliario](http://www.zuber</a>oa-ensanche.com</p></div><div data-bbox=)



# Un edificio de los de antes

La región de **ZUBEROA** es una pequeña zona casi desconocida del País Vasco francés que destaca por mantenerse arraigada a sus nobles tradiciones, enmarcada en un majestuoso paraje y con una peculiar arquitectura característica, basada en ancestrales materiales que ofrece la naturaleza.

Así es también el edificio **ZUBEROA / ENSANCHE**, un **edificio de los de antes**, hecho con mimo, con **materiales de calidad** y predominancia de **materiales naturales** y **nobles**. Una promoción inmobiliaria con identidad propia, de **estilo único** y en un **emplazamiento irrepetible**.

**LUMINOSAS  
VIVIENDAS DE  
2, 3 Y 4 HABIT.  
DESDE 55-128m<sup>2</sup>**

**ÁTICOS DÚPLEX  
GARAJES Y TRASTEROS**



**2, 3 ETA 4  
LOGELAKO  
ETXEBIZITZA  
ARGITSUAK  
55 m<sup>2</sup>-TIK 128 m<sup>2</sup> ETARA**

**ATIKO DUPLEXAK,  
GARAJEAK ETA  
TRASTELEKUAK**

**Garai  
bateko  
eraikinak  
bezalakoa**

**ZUBEROA**ko eskualdea iparraldeko eremu txiki eta ezezaguna da, tradizioan errotuta ingurune paregabea dagoena eta naturak emandako materialetan oinarritutako arkitekturarekin

Horrelakoa da **ZUBEROA / ENSANCHE** eraikina ere, **garai bateko eraikinak bezalakoa**, mimos egina, **kalitatezko materialekin**, gai natural eta nobleak nagusi direlarik. Berezko nortasuna, **estilo apartekoa** eta **kokapen paregabea** duen higiezin sustapena.

# Estilo clásico. Buen estilo.

Lo clásico nunca muere, está siempre de moda y tiende a revalorizarse con el tiempo.

**ZUBEROA / ENSANCHE** es una promoción inmobiliaria que se inspira en la **arquitectura clásica**; sobria, imperecedera, sólida, de una calidad indiscutible que promete a sus moradores bienestar y **una vida con estilo**.



## Estilo klasiko. Estilo ona.

Klasikoak beti dirau, modan egoten da beti eta denborarekin balioa hartzen du. **ZUBEROA / ENSANCHE** eraikinak **arkitektura klasikotik** hartzen du inspirazio-iturri; soila, iraunkorra, sendoa, zalantzarik gabeko kalitatezkoa, bertako bizilagunei ongizatea eta **estilodun bizimodua** bermatzen diena.

# Unas vistas urbanas de ensueño





## Ametsetako hiri-ikuspegia

Iparraldean bezala, **ZUBEROA / ENSANCHE** eraikinean inguru paregabea izango duzu. **Eta dena gertu**: zinea, hamaiketakoa, terraza bat, erosketak edo ibilaldi atsegina. Baina aldi berean **Ensanche Plaza** inguruko **gune zabaletaz** gozatuko duzu, baita herri osoaren ikuspegiatz eta bere inguruko paisai urdin eta berdeaz ere.



# Lujo para tus sentidos

Un edificio así se merece los **mejores materiales**, y eso es lo que podrás disfrutar en **ZUBEROA / ENSANCHE**. Hemos elegido lo mejor para ofrecerte una **vivienda excepcional** en cada detalle. Si la calidad es siempre una seña de identidad de **Grupo Eibar**, en esta ocasión vamos más allá y apostamos por un **equipamiento de lujo**.



★  
COCINAS  
completamente  
equipadas con las  
marcas reconocidas  
(silestone, siemens o  
similar...)



★  
ARMARIOS  
empotrados, vestidos  
interiormente con  
un gran abanico de  
opciones para elegir  
en los acabados y  
diseños.

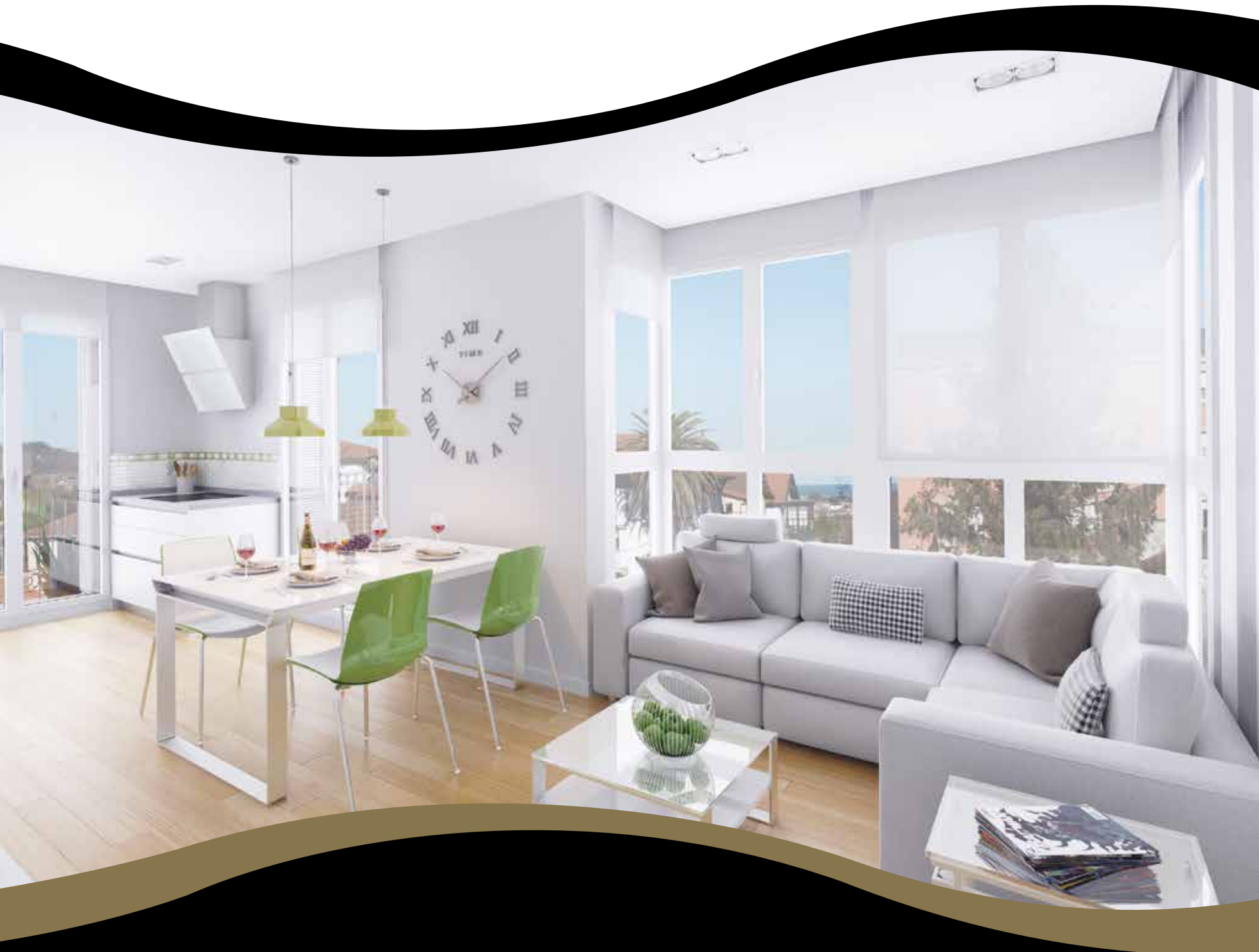
## Zentzu- mentzako luxua

Horrelako eraikin batek **materialik onenak** merezi ditu eta horixe izango duzu eskura **ZUBEROA / ENSANCHE**n. Hoberena aukeratu dugu, xehetasun bakoitzean **aparteko etxebizitza** eskaintzeko. Kalitatea **Grupo Eibar**-en nortasun ikurra da beti, eta oraingoan ere harantzago joan eta **luxuzko ekipamenduen** aldeko apustua egin du.

★  
PUERTAS interiores  
lacadas en blanco,  
acabadas en madera  
natural o con  
revestimiento vinílico.

★  
BAÑOS completos con  
mueble bajo lavabo,  
grifería termostática,  
rociador, mampara...





# Un servicio exclusivo de personalización

Desde nuestra próxima oficina en la Avenida Iparralde, 3 estaremos encantados de ofrecerte un exclusivo servicio de acompañamiento integral y personalización de tu vivienda para que no solo vivas en un edificio único, sino también en un hogar único.

Podrás diseñar tu **hogar a la carta** y elegir viviendas desde 55 m<sup>2</sup> hasta 128 m<sup>2</sup> con distribuciones de 1, 2, 3 o 4 dormitorios. Múltiples opciones para hacer de tu casa, tu espacio único.

Consúltanos opciones y condiciones.

## Pertsonalizatzeko zerbitzu esklusiboa

Iparralde 3 Hiribidean irekiko dugun bulegoan atsegin handiz eskainiko dizugu zerbitzu eskusiboa, laguntza integrala izan dezazun eta zure etxebizitza pertsonalizatu dezazun, aparteko eraikin batean bizitzeaz gain, aparteko etxebizitza batean bizitzeko.

Zure etxea **nahierara diseinatzeko aukera izango duzu** eta 55 m<sup>2</sup>-tik hasi eta 128 m<sup>2</sup>-ra arteko etxebizitza aukeratu ahal izango duzu; 1, 2, 3 edo 4 logelakoak hainbat aukera, zure etxea zure espazioa izan dadin. Kontsultatu aukerak eta baldintzak.

# Con la garantía de grupo eibar

La confianza es algo primordial a la hora de comprar una vivienda. Y **GRUPO EIBAR** es sinónimo de confianza. Cuenta con más de 3.600 viviendas entregadas con éxito. Todos ellos proyectos sólidos, con materiales de calidad y estudiadas distribuciones ajustadas a la realidad. Siempre cumpliendo con nuestra palabra y con clientes en todo Euskadi que nos avalan.

## Grupo Eibarren bermearekin

Konfidantza funtsezkoa da etxebizitza bat erosterakoan eta **GRUPO EIBAR**-ek konfidantza ematen dizu. 3.600 etxebizitza baino gehiago eskrituratu ditugu. Guztiak proiektu sendoak, kalitatezko materialekin eta errealitatearekin bat datozen distribuzioekin. Beti gure hitza beteaz eta bermatzen gaituzten Euskal Herri osoko bezeroekin.

## La oferta más amplia

17 localidades. Más de 300 viviendas a la venta.



## Eskaintza zabalena

17 herri. 300 etxebizitza baino gehiago salgai.



### **PROYECTOS CON ALMA**

En **Grupo Eibar**, buscamos y realizamos proyectos que marquen la diferencia. Promociones en enclaves únicos, edificios singulares, casas con identidad, proyectos con alma.

Viviendas especiales para gente especial, que ponga su personalidad y el alma en cada rincón de su casa y que valore y cuide los detalles como nosotros lo hacemos.

Ponte en contacto con nosotros... y deja que te inspiremos.

### **ARIMADUN PROIEKTUAK**

**Grupo Eibar**ren, proiektu desberdinak bilatzen eta egiten ditugu. Enklabe paregabeetan dauden promozioak, eraikin bereziak, nortasuna duten etxeak, arimadun proiektuak.

Etxebizitza bereziak, jende bereziarentzat; beren nortasuna eta arima etxeke txoko bakoitzean jartzeko eta xehetasunak baloratu eta zaintzeko, guk egiten dugun bezala.

Jarri harremanetan gurekin... eta utz gaitzazu zu inspiratzen.

**zuber**o  
a  
ENSANCHE  
E R A I K I N A

PROMUEVE Y COMERCIALIZA:

**OFICINA GRUPO EIBAR**

Avenida Iparralde 3,  
20302 • Irun

**943 31 66 11 • 659 94 06 82**

E.: [comercial@grupoeibar.com](mailto:comercial@grupoeibar.com)

Más información en:

[www.grupoeibar.com](http://www.grupoeibar.com)

Imágenes no contractuales y meramente ilustrativas sujetas a modificaciones por exigencias de orden técnico, jurídico o comercial de la dirección facultativa o autoridad competente. Las infografías de las fachadas, elementos comunes y restantes espacios son orientativos y podrán ser objeto de variación o modificación en los proyectos técnicos. El mobiliario de las infografías interiores no está incluido y el equipamiento de las viviendas será el indicado en la correspondiente memoria de calidad.

elkano GROUP

Imágenes virtuales no vinculantes